



**Allgemeines:**

Material: PVC-u, PP, PVDF  
 Dichtungswerkstoffe: EPDM, FPM  
 Feder: PTFE (Teflon®) beschichtet, WST1.4401  
 Dimension: DN10 d16 3/8“ – DN80 d110 4“

**Anschlussvarianten:**

Klebemuffen in DIN, ASTM, JIS  
 Klebestutzen in DIN  
 Gewindemuffen in BSP und NPT  
 Flanschanschluss in DIN, ANSI, JIS, BS  
 Schweißmuffen in PE, PP & PVDF  
 Schweißstutzen in PE, PP & PVDF

**Betriebsdruck:**

DN10 d16 3/8“ – DN65 d75 2 1/2“	PN16
DN80 d90 3“	PN10
DN80 d110 4“	PN6

**Ausschreibungstext:**

Rückschlagventil S4  
 Feder-teflonbeschichtet DN25  
 PVC grau PVC-U Klebemuffe d32  
 metrisch PN16 EPDM EPDM

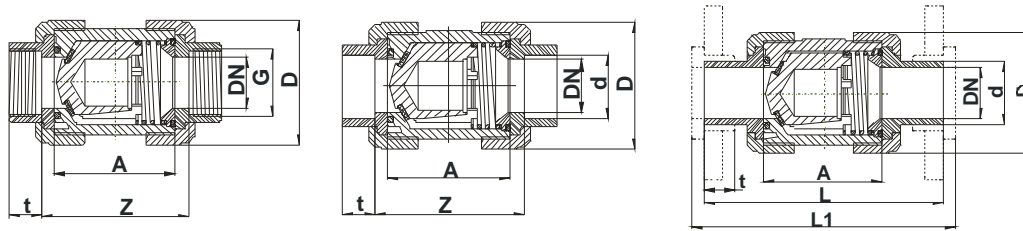
**Technische Merkmale:**

- Korrosionsbeständigkeit
- Hohe Lebensdauer bei wartungsfreiem Betrieb
- Servicefreundlichkeit
- Radial ein- und ausbaubar
- Rasches und exaktes Schließen und Öffnen
- Öffnungsdruck = 0,06 bar

# Rückschlagventil S4

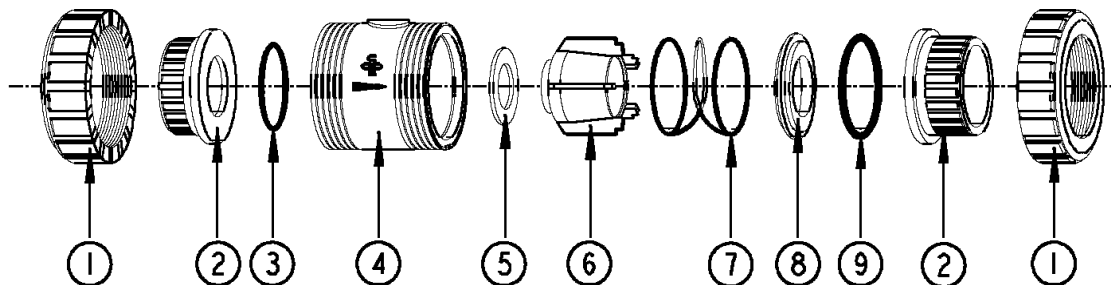


## Abmessungen



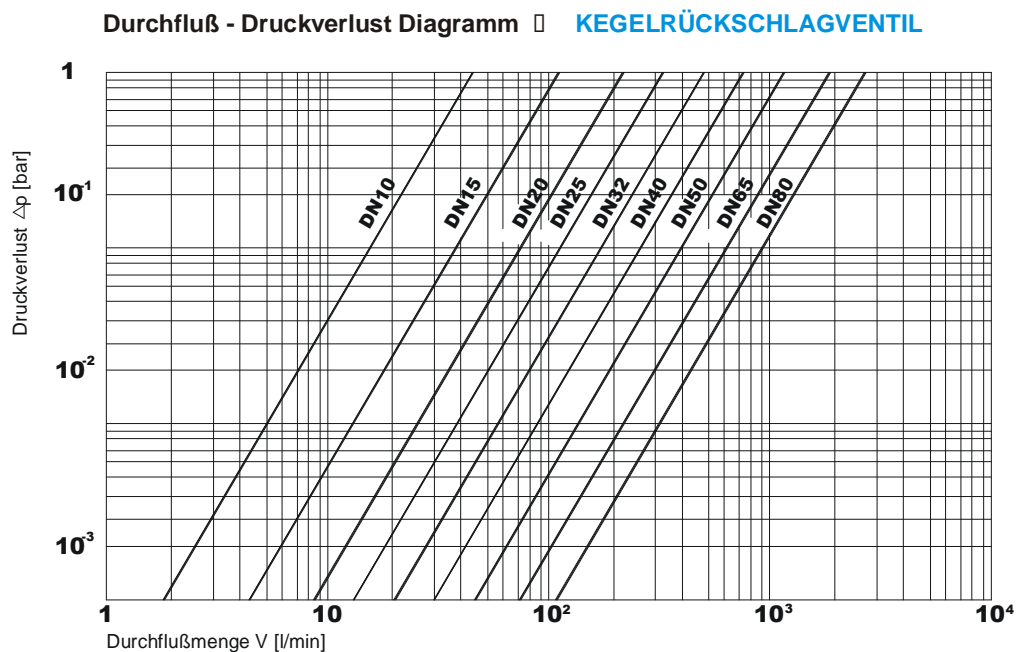
D	16	20	25	32	40	50	63	75	90	110
DN	10	15	20	25	32	40	50	65	80	80
G	3/8"	1/2"	3/4"	1"	1 1/4"	1 1/2"	2"	2 1/2"	3"	4"
L	114,0	124,0	144,0	154,0	174,0	194,0	224,0	284,0	300,0	340,0
L1	120,0	130,0	150,0	160,0	180,0	200,0	230,0	290,0	310,0	350,0
A	62,0	62,0	69,0	73,0	83,0	94,0	108,0	133,0	160,0	160,0
Z	71,0	67,5	79,0	84,0	96,0	114,0	134,0	162,0	208,0	227,0
T	14,5	16,0	17,0	19,5	22,0	25,0	29,0	34,5	38,5	44,0
D	52,5	52,5	62,0	69,5	84,0	100,0	120,0	155,0	187,0	187,0
PN	10	10	10	10	10	10	10	10	6	6

## Explosionszeichnung



- 1.- Überwurfmutter
- 2.- Anschlüsse (siehe Anschlussvarianten S.1)
- 3.- O-Ring
- 4.- Gehäuse
- 5.- Flachdichtung
- 6.- Kegel für Kegelrückschlagventil
- 7.- Feder (PTFE (Teflon®) beschichtet oder WST1.4401)
- 8.- Druckring
- 9.- O-Ring

## Diagramm



Diese Druckschrift enthält keine Gewährleistungszusagen, sondern will lediglich eine erste Information vermitteln. Das Programm wird ständig erweitert, daher entsprechen die Ausführungen und Typen dem Stand bei Drucklegung. Technische Änderungen vorbehalten!