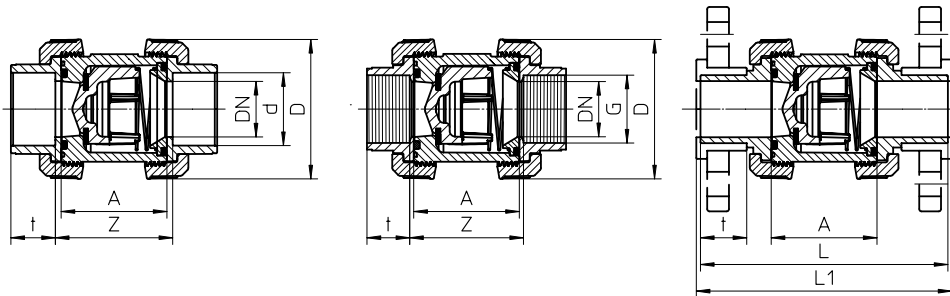


Kegelrückschlagventil S6 PVC-U

Code 52



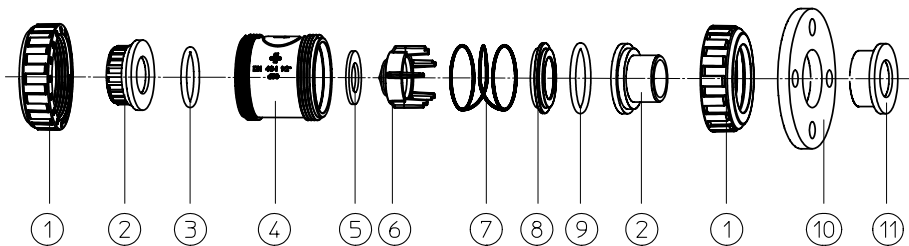
Technical data



d	DN	G	L	L1	A	Z	t	D	PN
mm	mm	Zoll	mm	mm	mm	mm	mm	mm	bar
40	32	1 1/4"	167,0	173,0	77,0	84,0	26,5	101,5	16
50	40	1 1/2"	176,0	182,0	77,0	87,0	31,5	101,5	16
63	50	2"	202,0	208,0	87,0	99,0	38,5	115,5	16

Öffnungsdruck: 0,06 bar

Explosionszeichnung



01. Überwurfmutter
02. Anschlüsse (Muffe, Stutzen, Gewindemuffe)
03. O-Ring
04. Gehäuse
05. Flachdichtung
06. Kegel für Rückschlagventil
07. Feder
08. Druckring
09. O-Ring
10. Flansch
11. Bundbuchse



Allgemein:

- Dichtungswerkstoffe: EPDM, FPM
- Gehäusewerkstoffe: **PVC-U**
- Dimensionen: DN32/d40 – 1 1/4" – DN50/d63 – 2"
- Federwerkstoff: 1.4401

Betriebsdruck:

DN32/d40 - DN50/d63: 16bar

Anschlussmöglichkeiten:

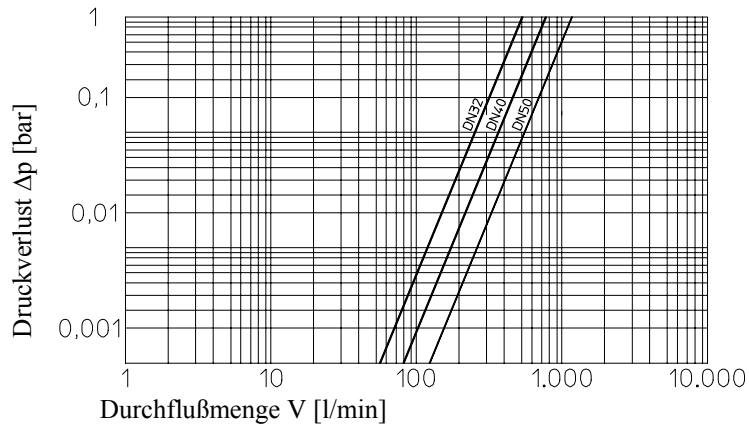
- Klebemuffe (DIN, ASTM, JIS)
- Klebestutzen (DIN)
- Gewindemuffe (BSP, NPT)
- PE-Schweißmuffen (ASTM, DIN)
- PE-Schweißstutzen (DIN)
- Flansch (DIN, ASTM, ASA, JIS)

Merkmale:

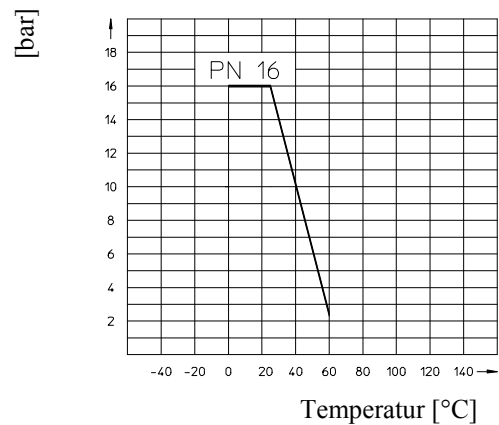
- Korrosionsbeständig
- hohe Lebensdauer bei wartungsfreiem Betrieb
- Servicefreundlich
- Radial ein- und ausbaubar
- geringe Öffnungsdruck
- geringer Druckverlust
- Gehäuseabmessung, Überwurfmutter und Einlege Teile gleich wie beim S6-Kugelhahn
- Ausführung mit Ablasshahn
- Ausführung in transparentem Gehäuse

Diese Druckschrift enthält keine Gewährleistungszusagen, sondern will lediglich eine erste Information vermitteln. Das Programm wird ständig erweitert, daher entsprechen die Ausführungen und Typen dem Stand bei Drucklegung. Technische Änderungen vorbehalten!

DRUCKVERLUST-DIAGRAMM

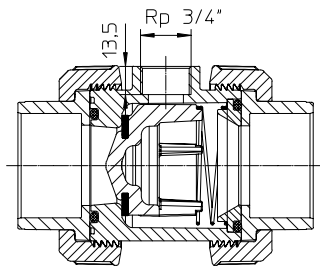


DRUCK-TEMPERATUR-DIAGRAMM



OPTIONAL

Ausführung mit Innengewinde:



Merkmale:

- Ablassen des Medium auch bei geschlossenem Rückschlagventil möglich
- 2 verschiedene Ablasshähne lieferbar
- Gehäuse des Rückschlagventils mit 3/4" Innengewinde zum Einschrauben eines Ablasshähns
- Probeentnahme

OPTIONAL

Ausführung mit transparentem Gehäuse



Merkmale:

- Betriebsdruck: DN32/d40 - DN50/d63: 16bar
- Gehäusewerkstoff: PVC-U transparent
- Kontrolle des Öffnen- und Schließvorgangs möglich
- Mediumdurchströmung sichtbar

Varianten Ablasshahn:



Außengewinde x Außengewinde
3/4" x 3/4"



Außengewinde 3/4" x Schlauchanschluss