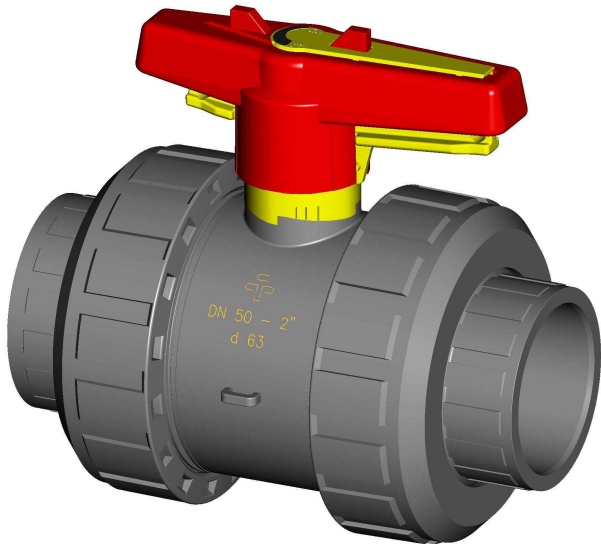


2 Wege-Kugelhahn S4 PVC-C mit integriertem Praher Labelling System



Allgemeines:

- Material: PVC-C
- Dichtungswerkstoff: EPDM, FPM
- Kugelsitzring: PTFE
- Dimensionen: DN10 – DN50
d10 – d63
3/8" – 2"

Anschlussvarianten:

- Klebemuffe DIN / ASTM

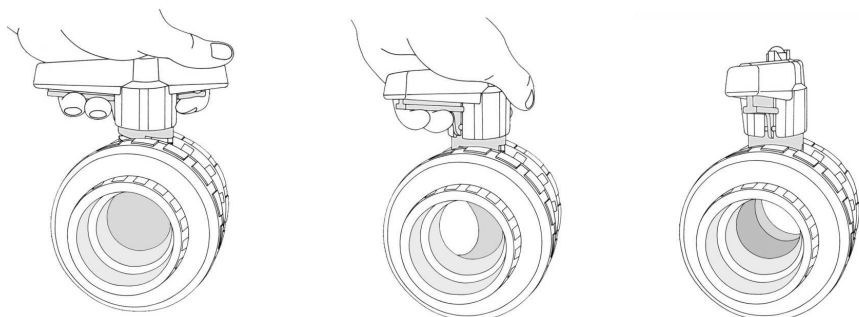
Betriebsdruck:

DN10 d16 3/8" – DN50 d63 d2" PN16

Technische Merkmale:

- gesichertes Griffsystem
- radial ein- und ausbaubar
- beidseitig gesicherte Kugel
- mechanisch bearbeitete Kugel
- voller Durchflussquerschnitt (Nennweite)
- schwimmend gelagerte Kugel

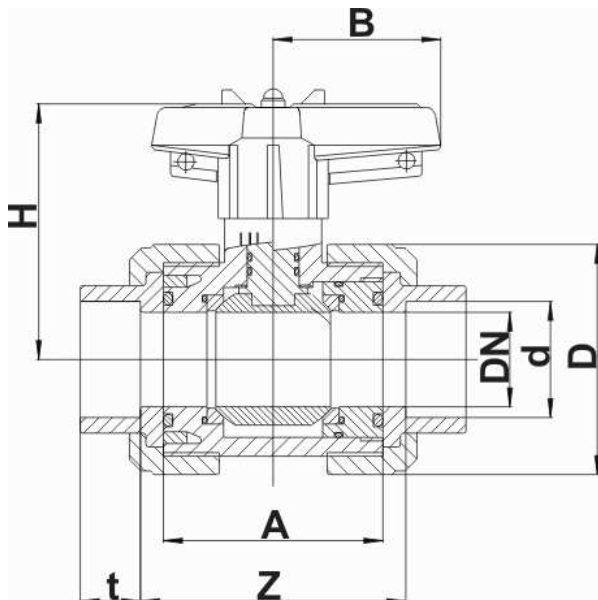
GESICHERTES GRIFFSYSTEM



Diese Druckschrift enthält keine Gewährleistungszusagen, sondern will lediglich eine erste Information vermitteln. Das Programm wird ständig erweitert, daher entsprechen die Ausführungen und Typen dem Stand bei Drucklegung.
Technische Änderungen vorbehalten!

2 Wege-Kugelhahn S4 PVC-C mit integriertem Praher Labelling System

Abmessungen:



DN	10	15	20	25	32	40	50
d	16	20	25	32	40	50	63
B	40	40	51,5	51,5	64	73	85
A	62	62	70	73,5	83,5	94,5	108
D	53	53	62,5	70	84,5	100	119,5
H	72	72	78,5	81,5	100	107,5	116,5
Z	68	67	76	79,5	89,5	102,5	118
t	16,5	16,5	19,5	22,5	26,5	31,5	38,5
PN	16	16	16	16	16	16	16

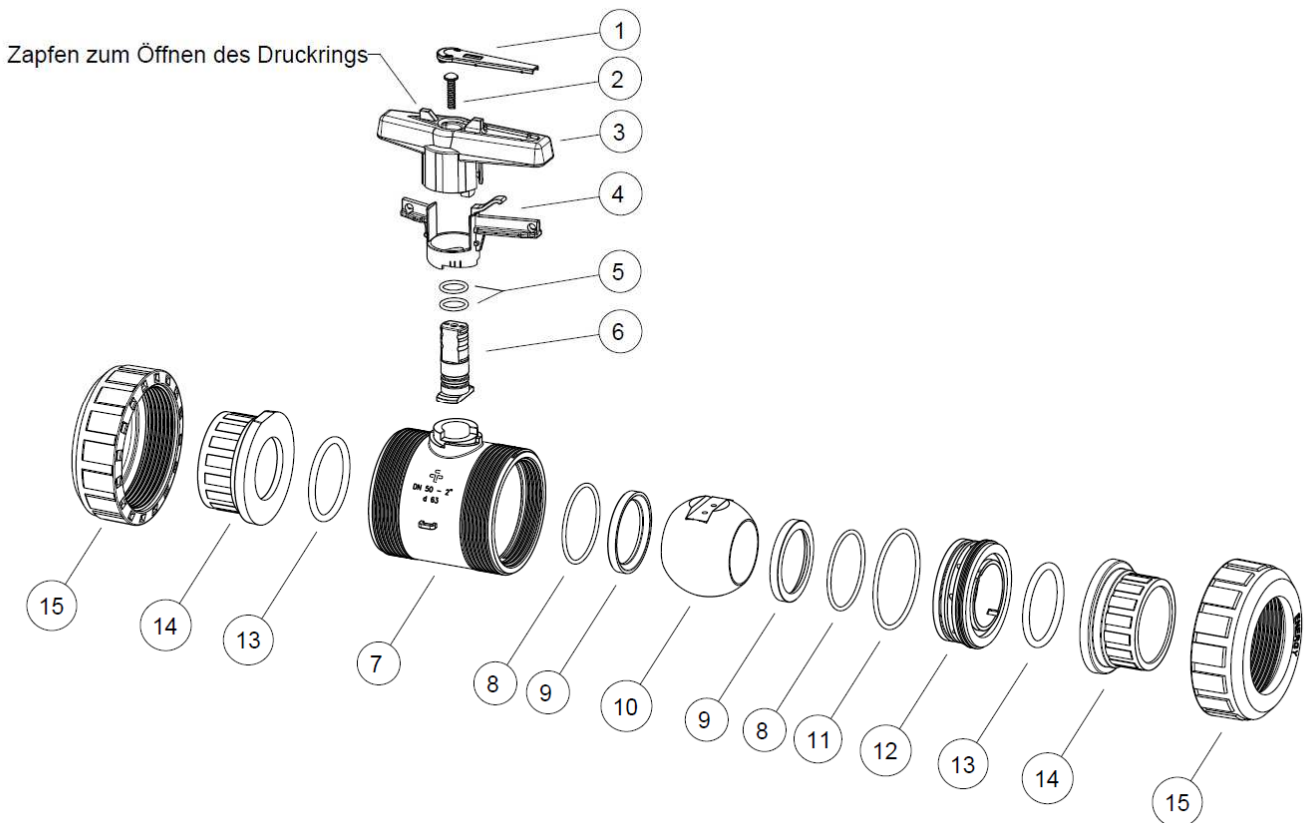
Dimensionen in mm

2 Wege-Kugelhahn S4 PVC-C mit integriertem Praher Labelling System



Explosionszeichnung:

01. Beschriftungsplättchen
02. Schraube
03. Griff
04. Absperrhülse
05. O-Ring
06. Welle
07. Gehäuse
08. O-Ring
09. Kugelsitzring
10. Kugel
11. O-Ring
12. Druckring
13. O-Ring
14. Klebemuffe
15. Überwurfmutter

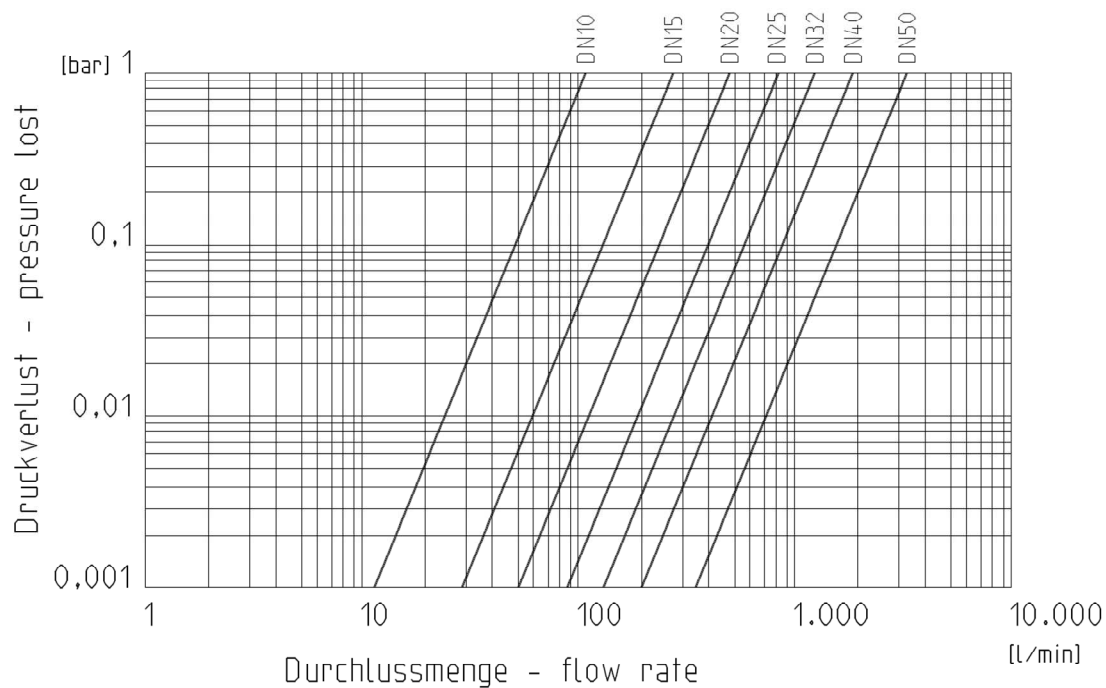


2 Wege-Kugelhahn S4 PVC-C mit integriertem Praher Labelling System

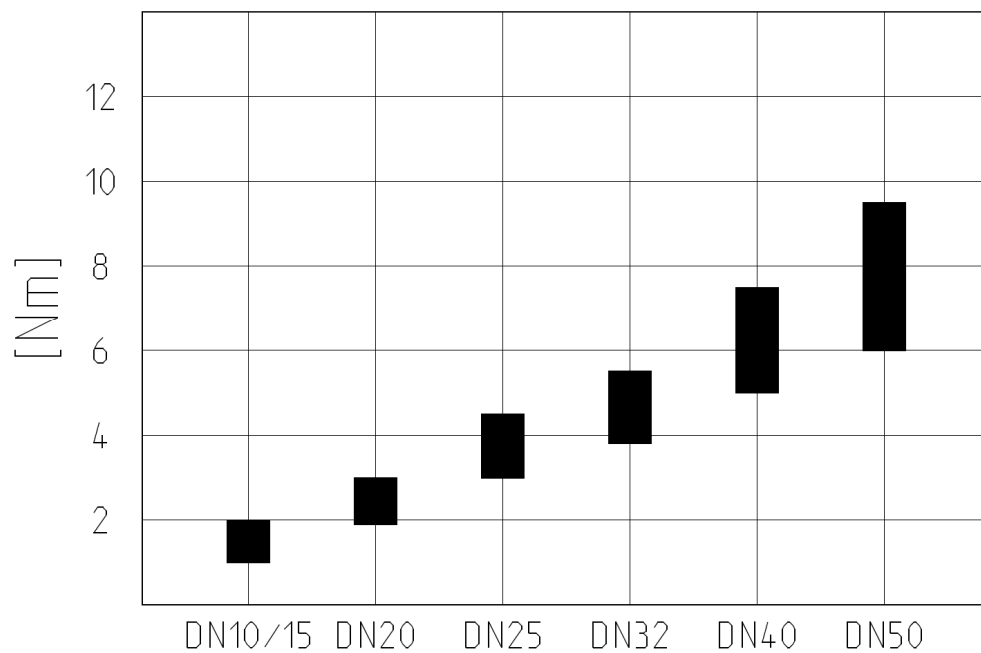


Diagramme:

Durchfluss – Druckverlust – Diagramm



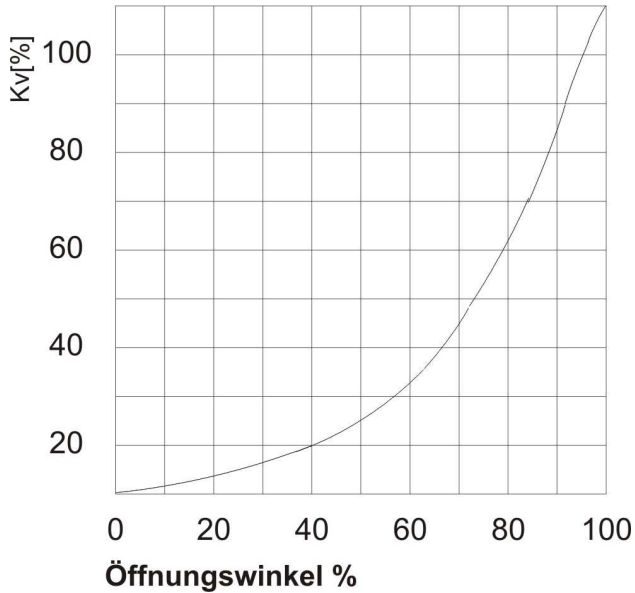
Drehmoment



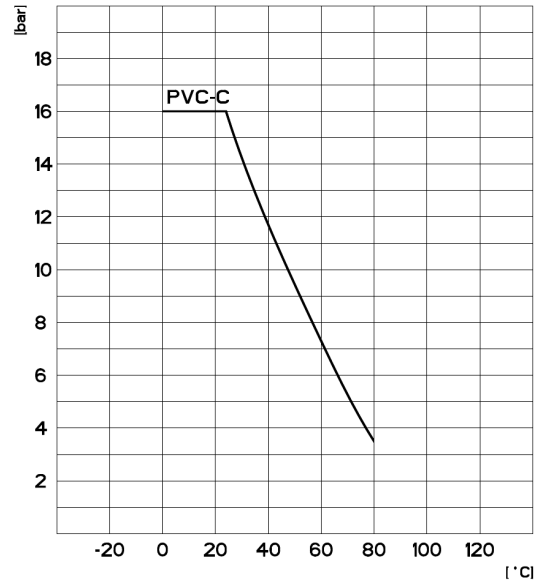
2 Wege-Kugelhahn S4 PVC-C mit integriertem Praher Labelling System



Durchflusscharakteristik



Druck – Temperatur – Diagramm



PLS – Praher Labelling System

Technische Merkmale:

- eindeutige dauerhafte Kennzeichnung
- verlässliche, unverwischbare Kennzeichnung per Lackstift oder Laser
- Standardausführung in den Farben gelb, blau, grün und rot
- Markierungseinlage einfach austauschbar
- korrosionsbeständig
- keine Auswirkungen auf die Funktion des Griffes

