

## 2 Wege-Kugelhahn S4 mit integriertem Praher Labelling System



Symbolfoto



### Allgemeines:

- Gehäusewerkstoff: PVC-U / PP / PVDF
- Dichtungswerkstoff: EPDM / FPM
- Kugelsitzring: PTFE
- Dimensionen: DN10 – DN80  
d16 – d110  
3/8" – 4"

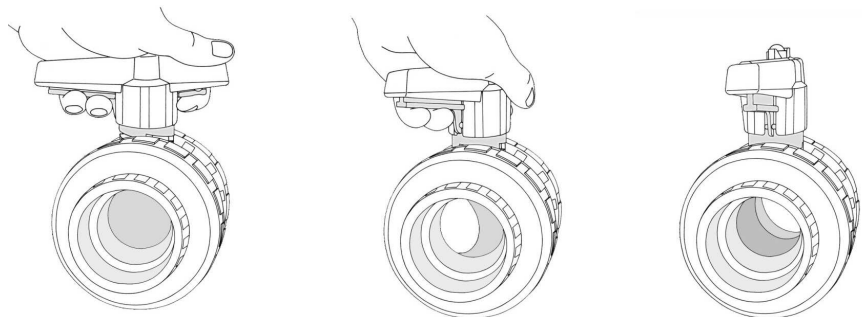
### Anschlussvarianten:

- Klebemuffe DIN / ASTM / JIS  
PVC
- Klebestutzen DIN  
PVC
- Gewindemuffe BSP / NPT  
PVC / PP / PVDF
- Flansch DIN / ANSI / JIS / BS  
PVC / PP-GFK
- Schweißmuffe DIN / ASTM  
PP / PVDF / PE
- Schweißstutzen DIN  
PP / PVDF / PE

### Betriebsdruck:

DN10 d16 3/8" – DN65 d75 d2 1/2"	PN16/10
DN80 d90 3"	PN10/6
DN80 d110 4"	PN6

### GESICHERTES GRIFFSYSTEM



### Technische Merkmale:

- gesichertes Griffsystem
- radial ein- und ausbaubar
- beidseitig gesicherte Kugel
- mechanisch bearbeitete Kugel
- voller Durchflussquerschnitt (Nennweite)
- schwimmend gelagerte Kugel

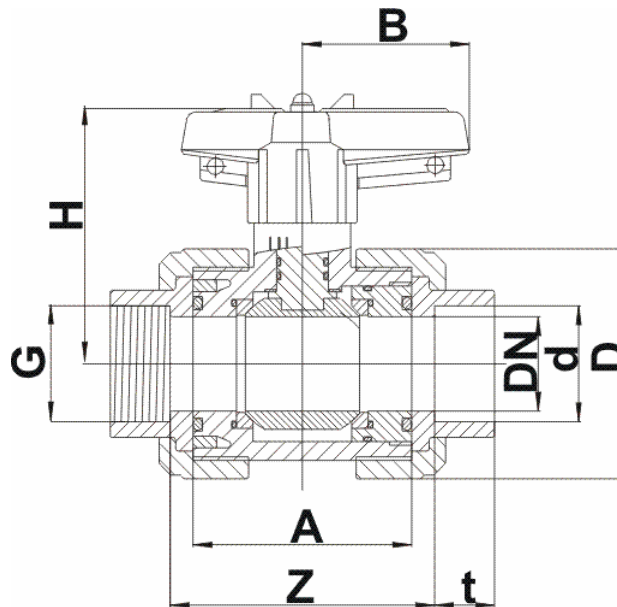


Diese Druckschrift enthält keine Gewährleistungszusagen, sondern will lediglich eine erste Information vermitteln. Das Programm wird ständig erweitert, daher entsprechen die Ausführungen und Typen dem Stand bei Drucklegung.  
Technische Änderungen vorbehalten!

## 2 Wege-Kugelhahn S4 mit integriertem Praher Labelling System



### Abmessungen:



**PVC-U**  
Anschlussvarianten  
PVC Klebemuffe / Gewindemuffe  
PE Schweißmuffe

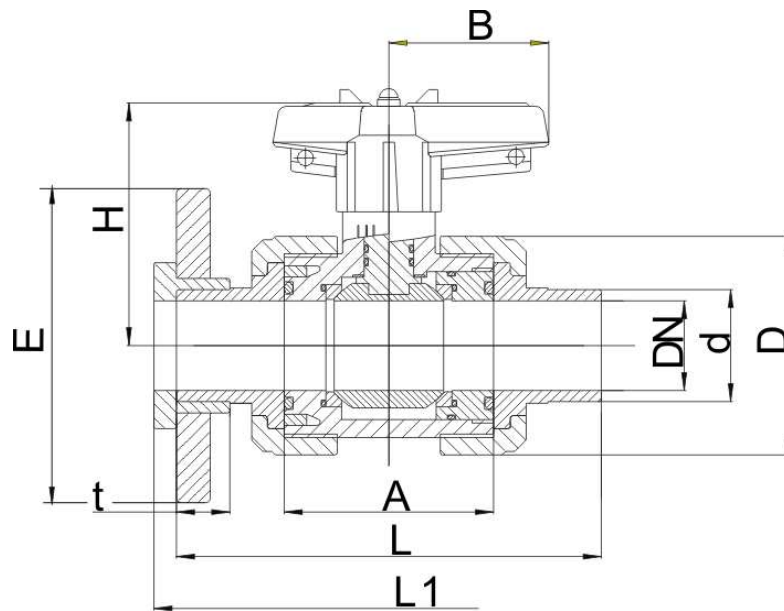
DN	10	15	20	25	32	40	50	65	80	80
d	16	20	25	32	40	50	63	75	90	110
<b>G</b> <sup>1</sup> <sub>GM</sub>	3/8"	1/2"	3/4"	1"	1 1/4"	1 1/2"	2"	2 1/2"	3"	-
<b>A</b>	62	62	70	74	84	95	109	137	163	163
<b>B</b>	40	40	51,5	51,5	64	73	85	110	132	132
<b>D</b>	53	53	63	70	85	101	124,5	155	188	188
<b>H</b>	72	72	78,5	81,5	100	107,5	116,5	144	163	163
<b>t</b> <sup>1</sup> <sub>KM</sub>	16,5	16,5	19,5	22,5	26,5	31,5	38,5	45	55,5	64
<b>t</b> <sup>3</sup> <sub>SM</sub> PE	14,5	16	17	19,5	22	25	29	34,5	37,5	41,5
<b>Z</b> <sup>2</sup> <sub>KM</sub>	68	67	76	80	91	103	120	148	180	173
<b>Z</b> <sup>1</sup> <sub>GM</sub>	67	67	77	81	90	104	120	150	185	-
<b>Z</b> <sup>3</sup> <sub>SM</sub> PE	71	68	80	79	98	115	137	165	210	210
<b>PN</b>	16	16	16	16	16	16	16	16	10	6

Dimensionen in mm

- <sup>1</sup>GM = Gewindemuffe
- <sup>2</sup>KM = Klebemuffe
- <sup>3</sup>SM = Schweißmuffe
- = derzeit nicht realisiert



## 2 Wege-Kugelhahn S4 mit integriertem Praher Labelling System



**PVC-U**  
Anschlussvarianten  
PVC Klebestutzen  
PVC Losflansch / Festflansch  
PE Schweißstutzen

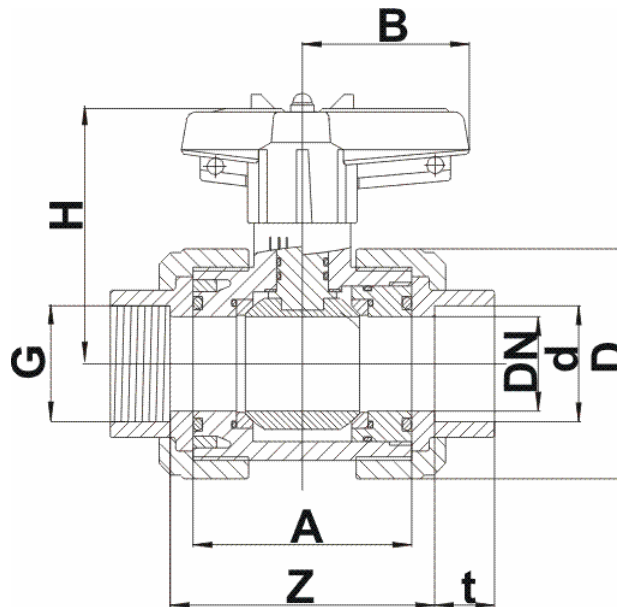
DN	10	15	20	25	32	40	50	65	80	80
d	16	20	25	32	40	50	63	75	90	110
A	62	62	70	74	84	95	109	137	163	163
B	40	40	51,5	51,5	64	73	85	110	132	132
D	53	53	63	70	85	101	124,5	155	188	188
H	72	72	78,5	81,5	100	107,5	116,5	144	163	163
t <sub>KS</sub> <sup>1</sup>	17	17	20	22,5	26,5	31,5	38,5	45	52	64,5
t <sub>SS</sub> <sup>2</sup> PE	13	14,5	15,5	18,5	15,5	29	31	32	30	38
E <sub>LF</sub> <sup>3</sup>	90	95	105	115	140	150	165	185	200	220
E <sub>FF</sub> <sup>4</sup>	-	97	105	125	140	150	165	185	200	229
L <sub>KS</sub> <sup>1</sup>	115	125	145	154	174	194	223	287	300	341
L <sub>SS</sub> <sup>2</sup> PE	112	123	143	151	142	180	197	253	293	323
L1 <sub>LF</sub> <sup>3</sup> FF <sup>4</sup>	120	130	150	160	180	200	230	290	310	350
PN	16	16	16	16	16	16	16	16	10	6
PN <sub>LF</sub> <sup>3</sup>	10	10	10	10	10	10	10	10	10	6
PN <sub>FF</sub> <sup>4</sup>	16	16	16	16	16	16	16	16	10	6

<sup>1</sup>KS = Klebestutzen      <sup>3</sup>LF = Losflansch      - = nicht realisiert  
<sup>2</sup>SS = Schweißstutzen      <sup>4</sup>FF = Festflansch

Dimensionen in mm



## 2 Wege-Kugelhahn S4 mit integriertem Praher Labelling System



**PP**  
Anschlussvarianten  
PP Schweißmuffe / Gewindemuffe  
PE Schweißmuffe

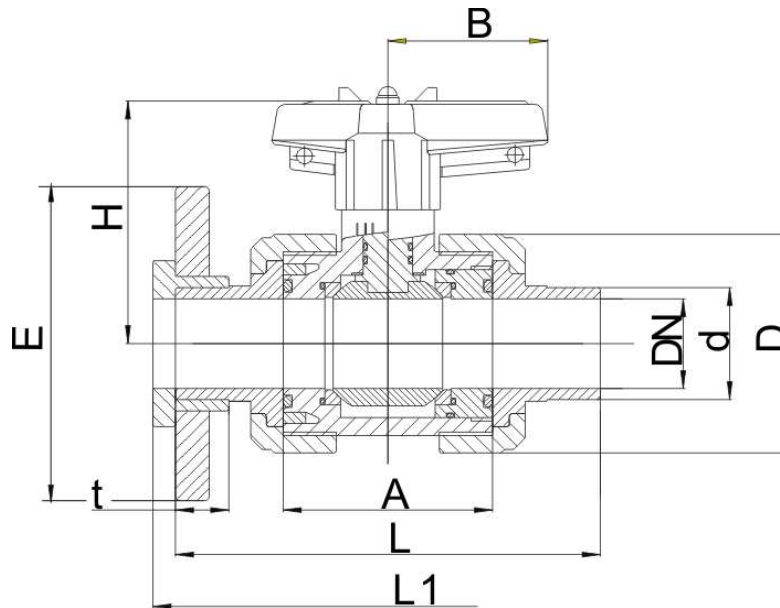
DN	10	15	20	25	32	40	50	65	80	80
d	16	20	25	32	40	50	63	75	90	110
G <sup>GM</sup> <sup>1</sup>	3/8"	1/2"	3/4"	1"	1 1/4"	1 1/2"	2"	2 1/2"	3"	-
A	62	62	69	73	93	94	108	133	160	160
B	40	40	51,5	51,5	64	73	85	110	132	132
D	53	53	64	71	84,5	100	120,5	155	187	187
H	71,5	71,5	77	80,5	98,5	106,5	115,5	142	160	160
t <sup>SM</sup> <sup>2</sup> <sub>PP</sub>	16,5	16,5	19,5	22,5	26,5	31,5	38,5	45	55,5	64
t <sup>SM</sup> <sup>2</sup> <sub>PE</sub>	14,5	16	17	19,5	22	25	29	34,5	37,5	41,5
Z <sup>GM</sup> <sup>1</sup>	67	67	74	80	99	103	119	143	180	-
Z <sup>SM</sup> <sup>2</sup> <sub>PP</sub>	71	68	78	84	107	113	136	162	211	213
Z <sup>SM</sup> <sup>2</sup> <sub>PE</sub>	71	68	79	87	107	114	136	161	207	207
PN	10	10	10	10	10	10	10	10	6	6

Dimensionen in mm

<sup>1</sup>GM = Gewindemuffe  
<sup>2</sup>SM = Schweißmuffe  
- = derzeit nicht realisiert



## 2 Wege-Kugelhahn S4 mit integriertem Praher Labelling System



**PP**  
Anschlussvarianten  
PP Schweißstutzen  
PE Schweißstutzen  
PP-GFK Losflansch  
PP Festflansch

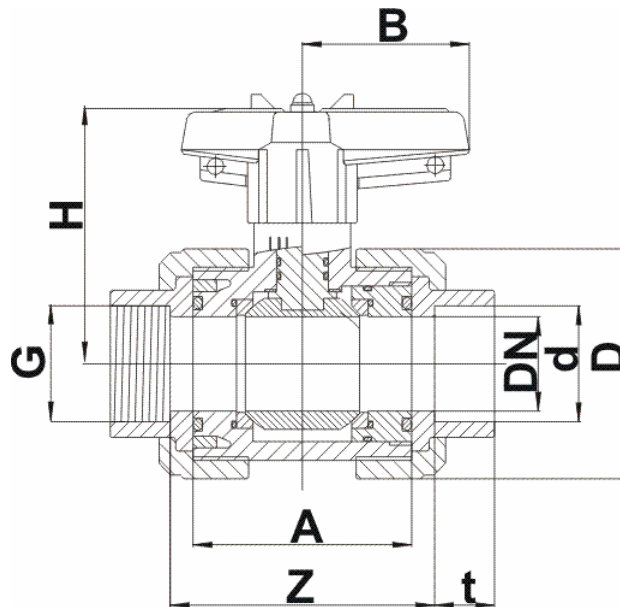
DN	10	15	20	25	32	40	50	65	80	80
d	16	20	25	32	40	50	63	75	90	110
<b>A</b>	62	62	69	73	93	94	108	133	160	160
<b>B</b>	40	40	51,5	51,5	64	73	85	110	132	132
<b>D</b>	53	53	64	71	84,5	100	120,5	155	187	187
<b>H</b>	71,5	71,5	77	80,5	98,5	106,5	115,5	142	160	160
<b>t<sub>SS</sub><sup>1</sup><sub>PP</sub></b>	13	14	15,5	18,5	20,5	23,5	28	31	36	38
<b>t<sub>SS</sub><sup>1</sup><sub>PE</sub></b>	13	14,5	15,5	18,5	15,5	29	31	32	30	38
<b>E<sub>LF</sub><sup>2</sup><sub>DIN</sub></b>	-	95	108	115	140	151	165	186	202	222
<b>E<sub>LF</sub><sup>2</sup><sub>ANSI</sub></b>	-	95	102	114	130	133	162	184	194	229
<b>E<sub>FF</sub><sup>3</sup></b>	-	95	105	115	136	149	160	-	200	228
<b>L<sub>SS</sub><sup>1</sup><sub>PP</sub></b>	114	124	143	152	171	191	220	277	295	312
<b>L<sub>SS</sub><sup>1</sup><sub>PE</sub></b>	112	123	142	150	141	179	196	249	290	320
<b>L1<sub>LF</sub><sup>2</sup></b>	-	130	150	160	180	200	230	290	310	350
<b>L1<sub>FF</sub><sup>3</sup></b>	-	130	150	160	180	200	230	-	310	350
<b>PN</b>	10	10	10	10	10	10	10	10	6	6

Dimensionen in mm

<sup>1</sup>SS = Schweißstutzen  
<sup>2</sup>LF = Losflansch  
<sup>3</sup>LF = Festflansch  
- = derzeit nicht realisiert



## 2 Wege-Kugelhahn S4 mit integriertem Praher Labelling System



**PVDF**  
Anschlussvarianten  
PVDF Schweißmuffe  
PVDF Gewindemuffe

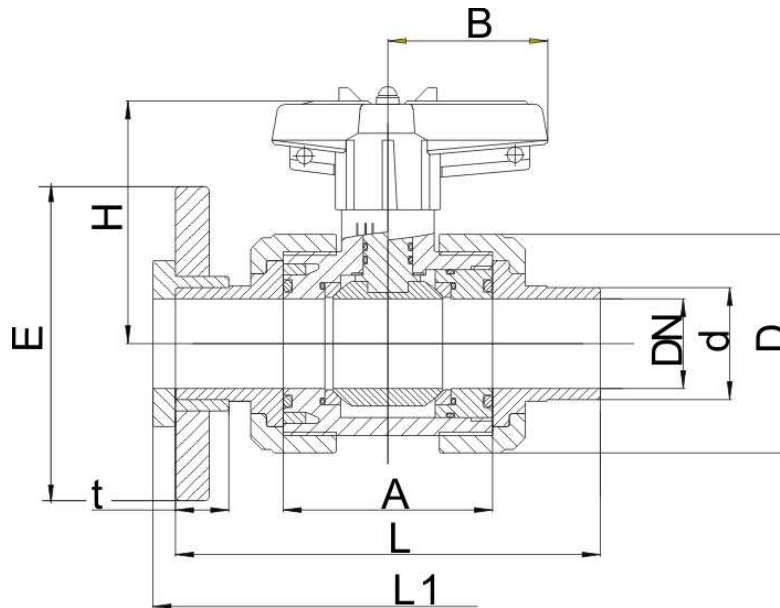
DN	10	15	20	25	32	40	50	65	80	80
d	16	20	25	32	40	50	63	75	90	110
<b>G<sub>GM</sub><sup>1</sup></b>	3/8"	1/2"	3/4"	1"	1 1/4"	1 1/2"	2"	2 1/2"	3"	-
<b>A</b>	62	62	69	73	83	94	108	133	160	160
<b>B</b>	40	40	51,5	51,5	64	73	85	110	132	132
<b>D</b>	52,5	52,5	63	70	83	98,5	118	151	183	183
<b>H</b>	71,5	71,5	77	80,5	98,5	106,5	115,5	142	160	160
<b>t<sub>SM</sub><sup>2</sup></b>	14,5	16	17,5	19,5	22	25,5	29	34,5	38,5	41,5
<b>Z<sub>GM</sub><sup>1</sup></b>	67	67	74	80	89	103	119	143	180	-
<b>Z<sub>SM</sub><sup>2</sup></b>	71	68	78	84	97	113	136	162	207	213
<b>PN</b>	16	16	16	16	16	16	16	16	10	6

Dimensionen in mm

<sup>1</sup>GM = Gewindemuffe  
<sup>2</sup>SM = Schweißmuffe  
- = derzeit nicht realisiert



## 2 Wege-Kugelhahn S4 mit integriertem Praher Labelling System



**PVDF**  
Anschlussvarianten  
PVDF Schweißstutzen  
PP-GFK Losflansch

DN	10	15	20	25	32	40	50	65	80	80
d	16	20	25	32	40	50	63	75	90	110
A	62	62	69	73	83	94	108	133	160	160
B	40	40	51,5	51,5	64	73	85	110	132	132
D	52,5	52,5	63	70	83	98,5	118	151	183	183
H	71,5	71,5	77	80,5	98,5	106,5	115,5	142	160	160
t <sub>SS</sub> <sup>1</sup>	13	14	15,5	18	20,5	23,5	28	31	36	38
E <sub>LF</sub> <sup>2</sup> DIN	-	95	108	115	140	151	165	186	202	222
E <sub>LF</sub> <sup>2</sup> ANSI	-	95	102	114	130	133	162	184	194	229
L <sub>SS</sub> <sup>1</sup>	114	125	143	152	171	191	220	297	295	320
L1	-	130	150	160	180	20	230	290	310	350
PN	16	16	16	16	16	16	16	16	10	6

Dimensionen in mm

<sup>1</sup> SS = Schweißstutzen

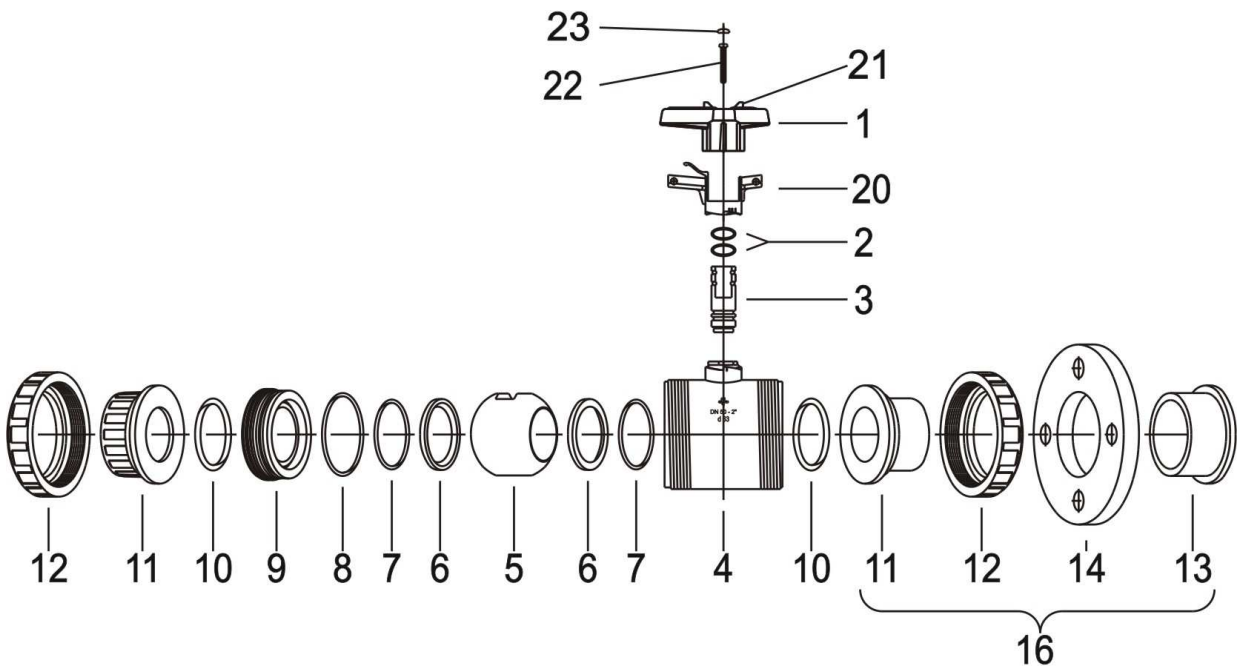
<sup>2</sup> LF = Losflansch

## 2 Wege-Kugelhahn S4 mit integriertem Praher Labelling System



### Explosionszeichnung:

- |   |   |
|---|---|
| 01. Griff   | 12. Überwurfmutter                      |
| 02. O-Ring  | 13. Bundbuchse                          |
| 03. Welle   | 14. Flansch                             |
| 04. Gehäuse   | 16. Anschlussset                        |
| 05. Kugel   | 20. Absperrhülse                        |
| 06. Kugelsitzring   | 21. Zapfen zum Öffnen des<br>Druckrings |
| 07. O-Ring  | 22. Schraube                            |
| 08. O-Ring  | 23. Abdeckung für Schraube              |
| 09. Druckring   |   |
| 10. O-Ring  |   |
| 11. Anschlussvarianten<br>Klebmuffe / -stutzen<br>Schweißmuffe / -stutzen<br>Gewindemuffe<br>Losflansch / Festflansch |   |

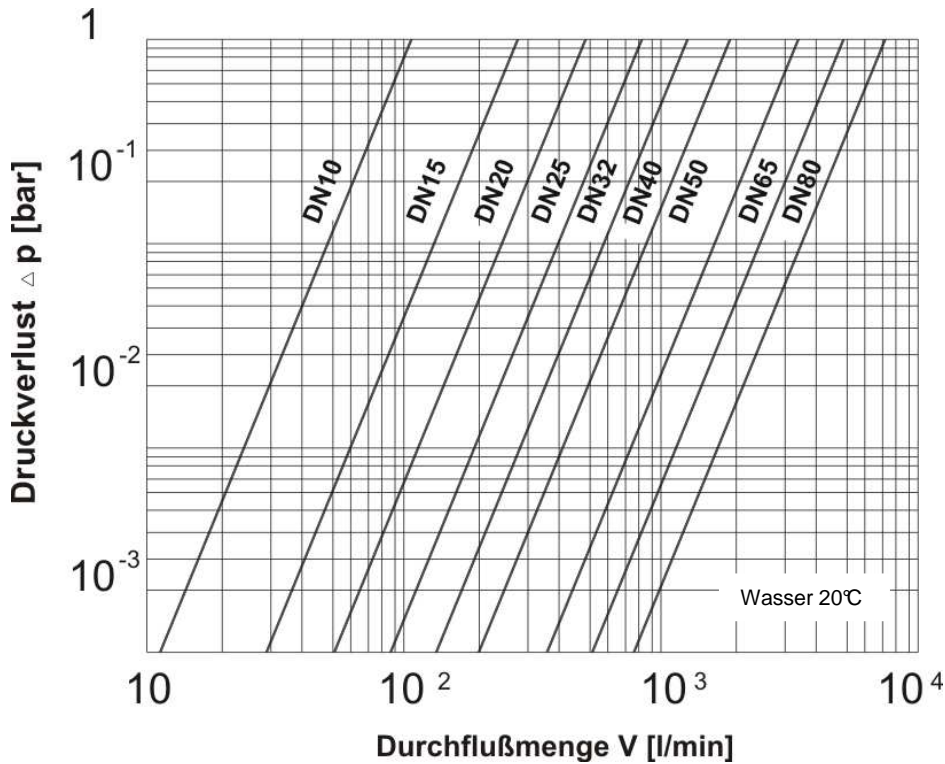


## 2 Wege-Kugelhahn S4 mit integriertem Praher Labelling System

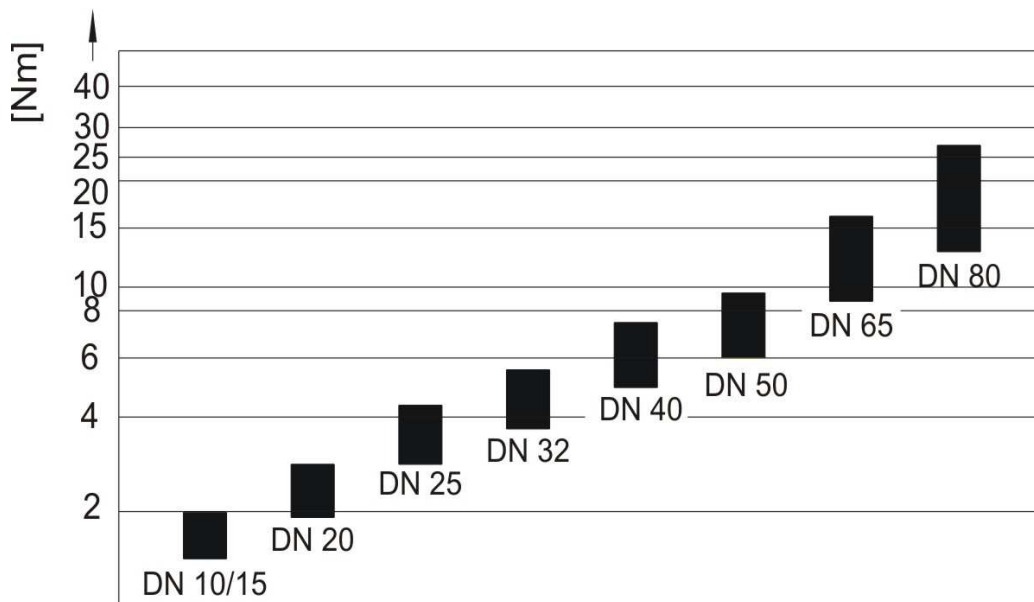


### Diagramme:

#### Durchfluss – Druckverlust – Diagramm



#### Drehmoment

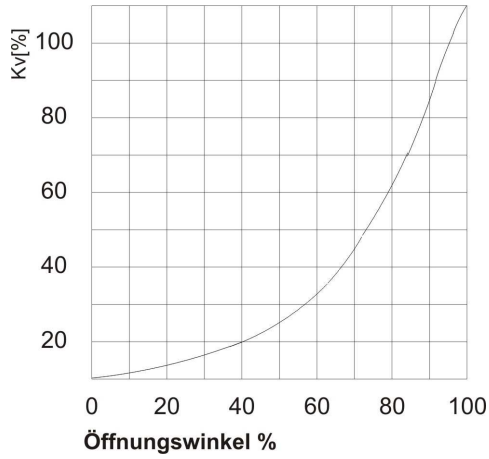


## 2 Wege-Kugelhahn S4 mit integriertem Praher Labelling System

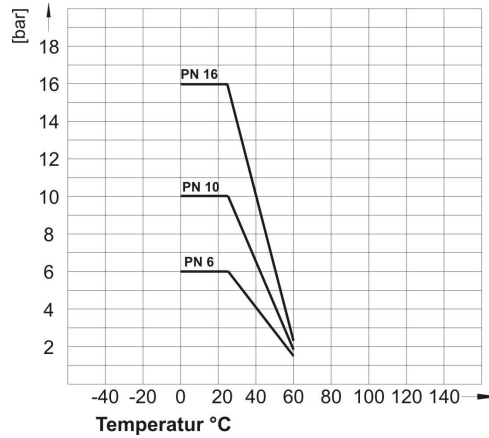


### PVC

#### Durchflusscharakteristik

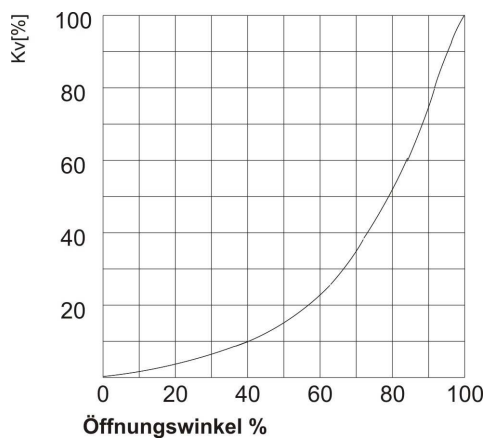


#### Druck – Temperatur – Diagramm

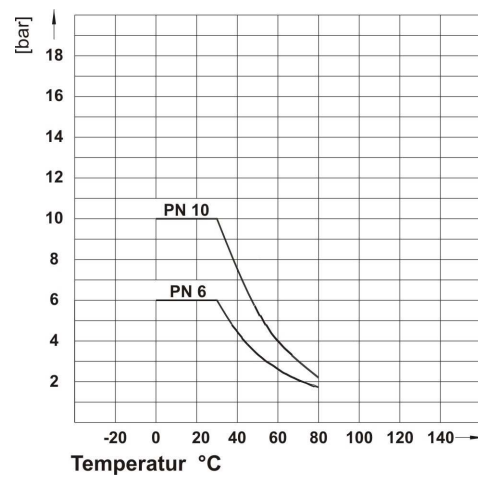


### PP

#### Durchflusscharakteristik

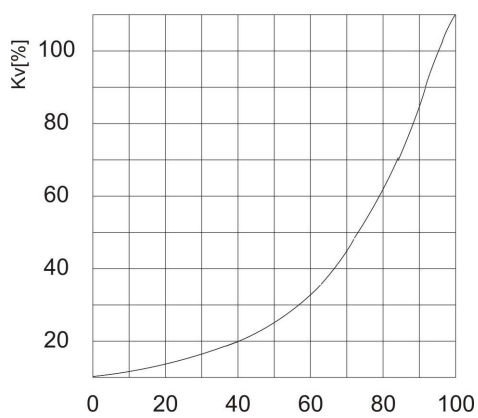


#### Druck – Temperatur – Diagramm

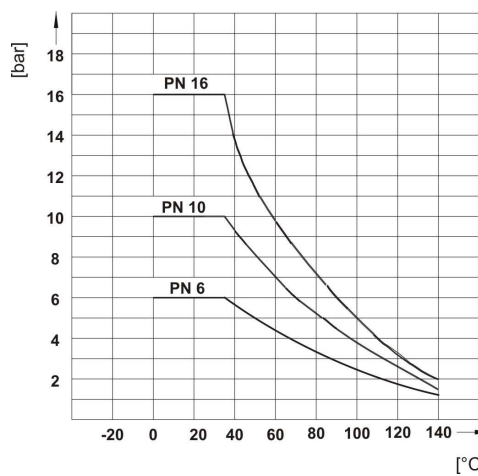


### PVDF

#### Durchflusscharakteristik



#### Druck – Temperatur – Diagramm



## 2 Wege-Kugelhahn S4 mit integriertem Praher Labelling System



### PLS – Praher Labelling System

#### **Technische Merkmale:**

- eindeutige dauerhafte Kennzeichnung
- verlässliche, unverwischbare Kennzeichnung per Lackstift oder Laser
- Standardausführung in den Farben gelb, blau, grün und rot
- Markierungseinlage einfach austauschbar
- korrosionsbeständig
- keine Auswirkungen auf die Funktion des Griffes

