

2 Wege-Kugelhahn S4 mit ANSI Losflansch

Allgemeines:

Material: PVC-U

Dichtungswerkstoffe: EPDM, FPM

Kugelsitzring: PTFE

Dimension: DN10 d16 3/8" – DN80 d110 4"

Anschlussvariante:

Flanschanschluss in ANSI class 150

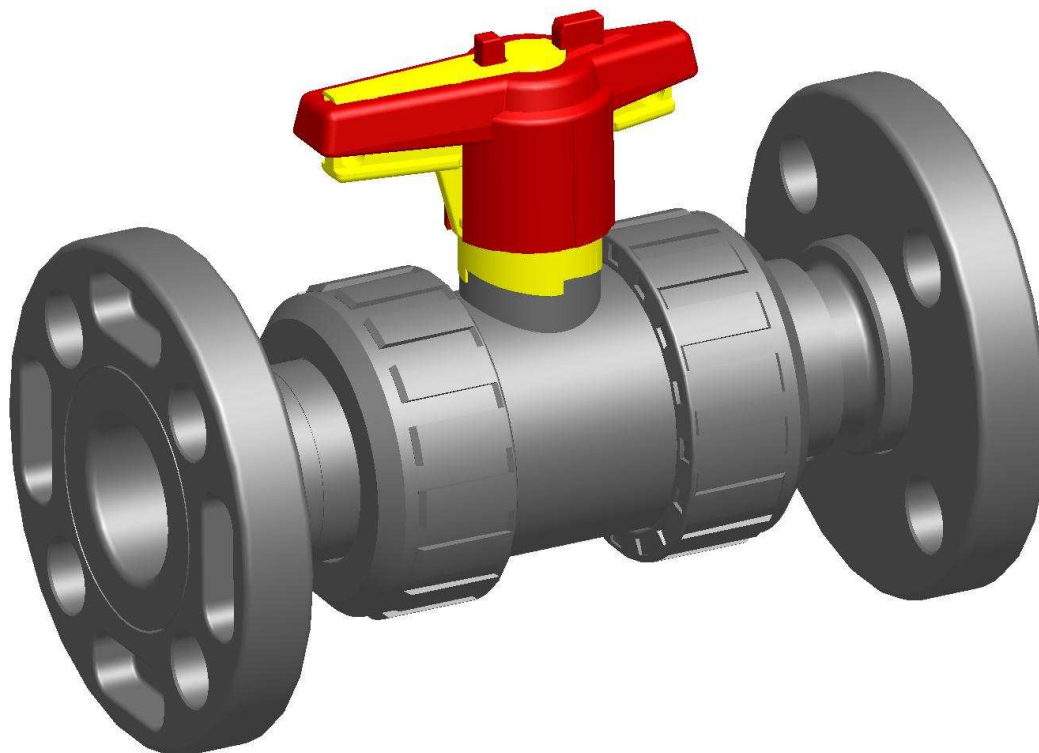
Betriebsdruck:

DN15 d20 1/2" – DN80 d90 3" PN10

DN80 d110 4" PN6

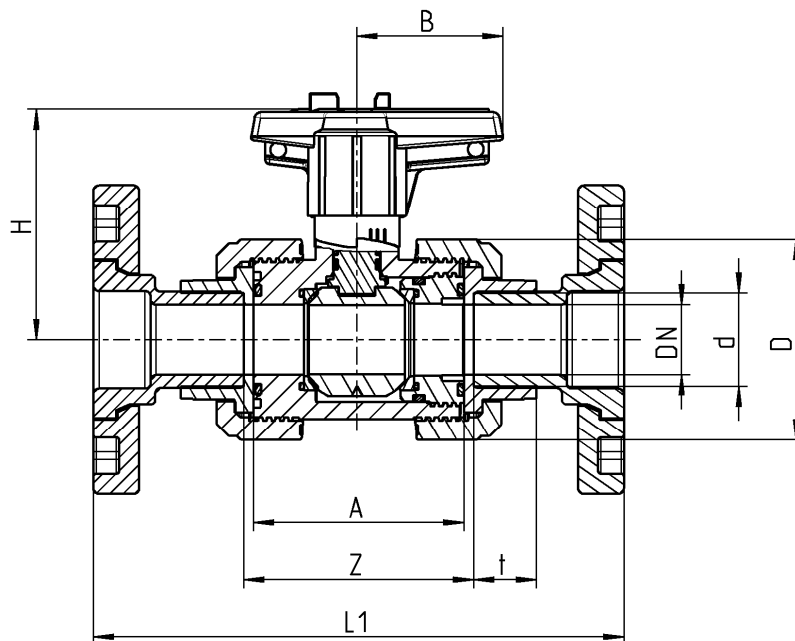
Technische Merkmale:

- Losflansch
- Gesichertes Griffsystem
- Radial ein- und ausbaubar
- Beidseitig gesicherte Kugel
- Voller Durchflussquerschnitt (Nennweite)
- Schwimmend gelagerte Kugel
- Kugelsitzringe aus PTFE



2 Wege-Kugelhahn S4 mit ANSI Losflansch

Abmessungen

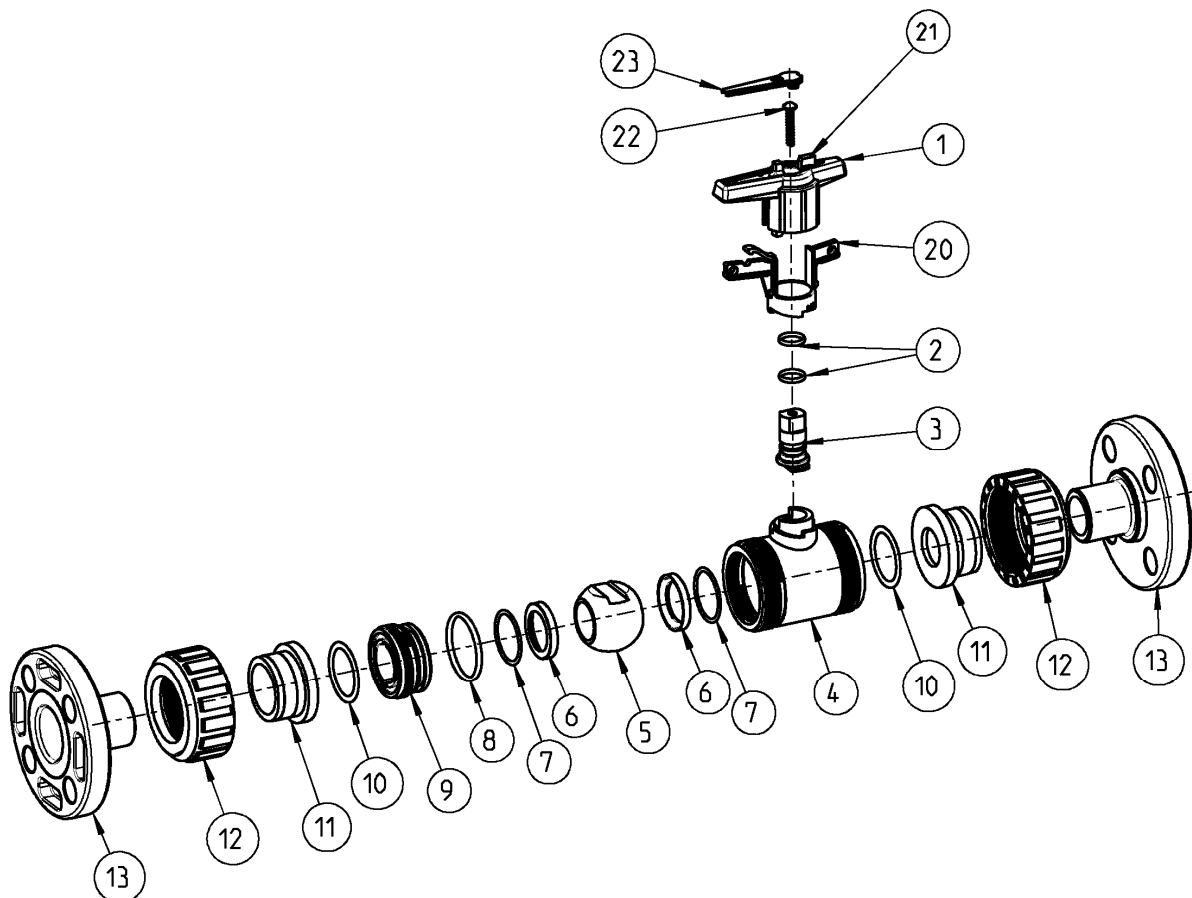


| d | 20 | 25 | 32 | 40 | 50 | 63 | 75 | 90 | 110 |
|----|-------|-------|-------|--------|--------|-------|--------|-------|-------|
| DN | 15 | 20 | 25 | 32 | 40 | 50 | 65 | 80 | 80 |
| G | 1/2" | 3/4" | 1" | 1 1/4" | 1 1/2" | 2" | 2 1/2" | 3" | 4" |
| L1 | 168,0 | 162,0 | 192,0 | 209,0 | 238,0 | 264,0 | 305,0 | 366,0 | 382,0 |
| A | 62,0 | 70,0 | 74,0 | 84,0 | 95,0 | 109,0 | 137,0 | 163,0 | 163,0 |
| Z | 67,5 | 76,0 | 81,0 | 90,0 | 104,0 | 121,0 | 148,0 | 183,0 | 176,0 |
| t | 16,5 | 19,5 | 22,5 | 26,5 | 31,5 | 38,5 | 45,0 | 55,5 | 64,0 |
| D | 53,0 | 63,0 | 70,0 | 85,0 | 101,0 | 121,5 | 155,0 | 188,0 | 188,0 |
| H | 72,0 | 78,5 | 81,5 | 100,0 | 107,5 | 116,5 | 144,0 | 163,0 | 163,0 |
| B | 40,0 | 51,5 | 51,5 | 64,0 | 73,0 | 85,0 | 110,0 | 132,0 | 132,0 |
| PN | 10 | 10 | 10 | 10 | 10 | 10 | 10 | 10 | 6 |

2 Wege-Kugelhahn S4 mit ANSI Losflansch

Explosionszeichnung:

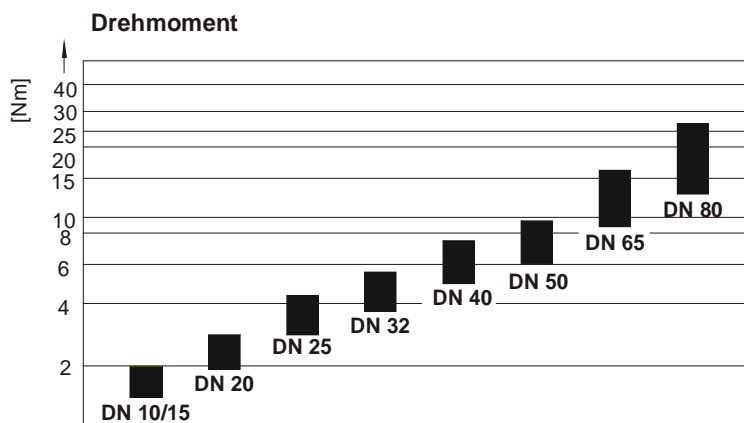
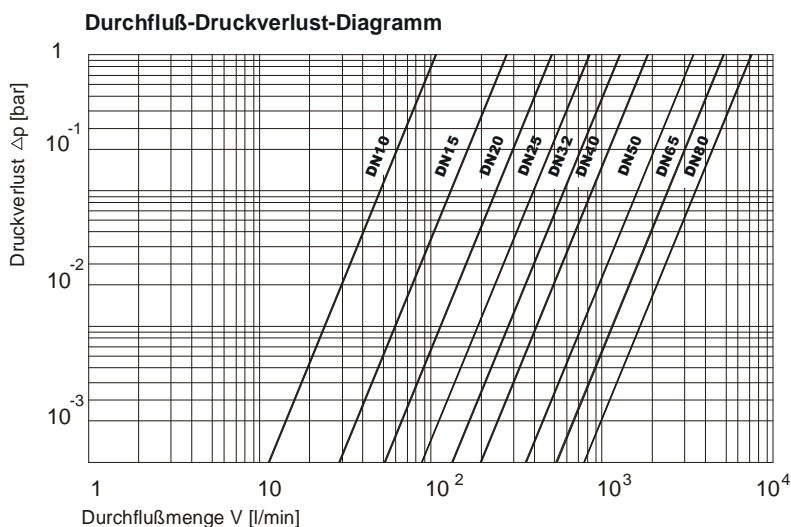
01. Griff
02. O-Ringe
03. Welle (Achse)
04. Gehäuse
05. Kugel
06. Kugelsitzring
07. O-Ring
08. O-Ring
09. Druckring
10. O-Ring
11. Anschluss (Klebemuffe)
12. Überwurfmutter
13. Losflansch mit Stutzen
20. Absperrhülse
21. Zapfen zum Öffnen des Druckringes
22. Schraube
23. PLS Plättchen (Praher Labelling System)



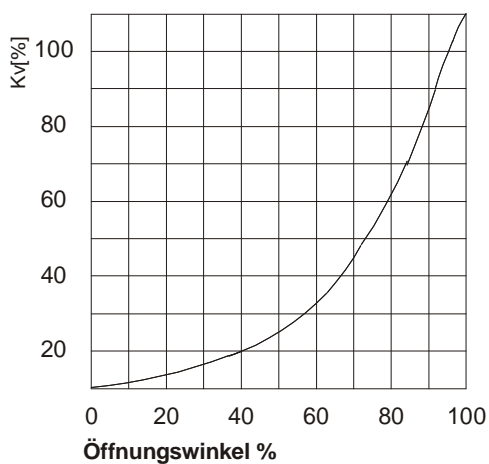
2 Wege-Kugelhahn S4 mit ANSI Losflansch



Diagramme



Durchflußcharakteristik



Druck-Temperatur Diagramm

