

KUGELHAHN S6

2 Wege- handbetätigt



Allgemein:

- Dichtungswerkstoffe: EPDM, FPM
- Kugelsitzring: PE, PTFE
- Gehäusewerkstoffe: PVC-U
- Dimensionen:
DN 10_15/d16_d20 – 3/8" _1/2"
DN 20/d25 - 3/4" , DN 25/d32 – 1"
DN 32/d40 – 1 1/4" , DN40/d50 – 1 1/2"
DN50/d63 – 2"

Betriebsdruck: PN16

Betriebtemperatur: max. 60 °C

Anschlussmöglichkeiten:

- Klebemufe (DIN, ASTM, JIS)
- Klebestutzen (DIN)
- Gewindemufe (BSP, NPT)
- PE Schweißstutzen (DIN)
- Flansch (ANSI, ASA, DIN, JIS)

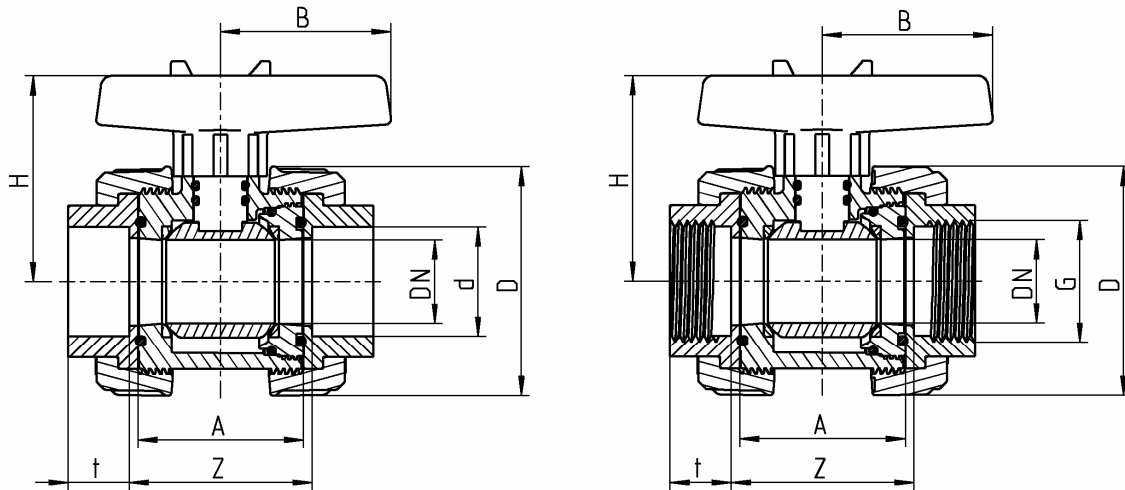
Merkmale:

- Radial ein- und ausbaubar
- Beidseitig gesicherte Kugel
- Nachstellbarer Kugelsitzring
- Hohe Lebensdauer durch Kugelsitzring aus PTFE od. PE
- Wartungsfreier Betrieb
- Doppelte Wellendichtung
- Ausgezeichnete Bedienungs- und Servicefreundlichkeit durch:
 - o Verschiedene Anschlussmöglichkeiten
 - o Demontage, Montage, Zerlegung und Zusammenbau ohne zusätzliche Werkzeuge

KUGELHAHN S6
2 Wege- handbetätigt



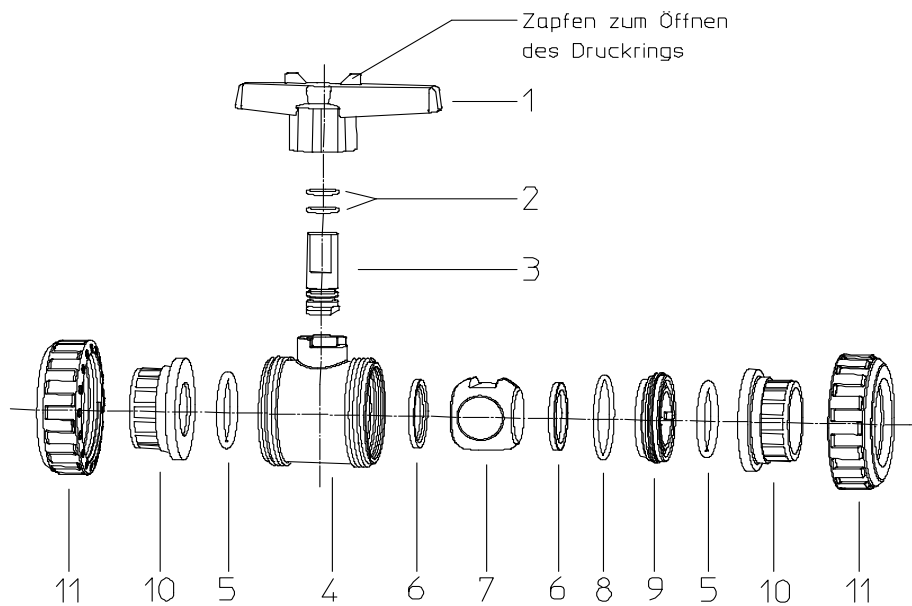
Abmessungen



		Abmessungen					
d	mm	16_20	25	32	40	50	63
DN	mm	10_15	20	25	32	40	50
G	Zoll INCHES	3/8_1/2	3/4	1	1 1/4	1 1/2	2
A	mm	44,5	50	52,5	61	77	87
Z	mm	49,5	56	58,5	67,5	87	99
t	mm	16,5	19,5	23	26,5	31,5	38,5
D	mm	55,5	62	70	84	101,5	115,3
H	mm	47	53	55,5	76	88,5	95
B	mm	42,5	55	55	65	75	75
PN		16	16	16	16	16	16



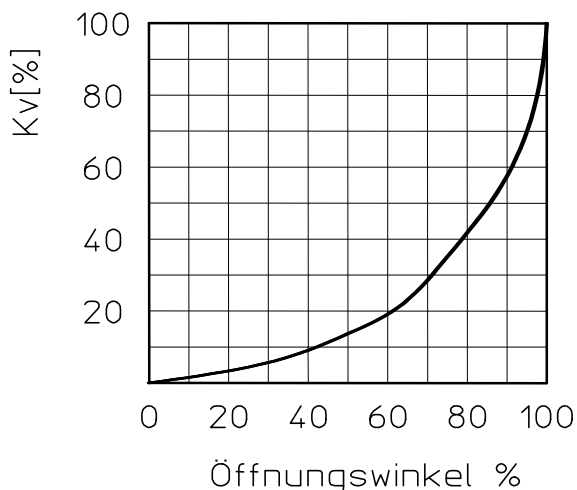
Explosionszeichnung



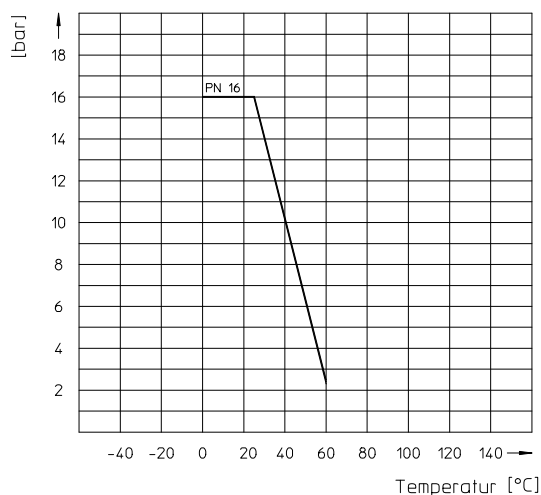
Stückliste	
01.	Griff
02.	O-Ring
03.	Welle
04.	Gehäuse
05.	O-Ring
06.	Kugelsitzring
07.	Kugel
08.	O-Ring
09.	Druckring
10.	Anschlüsse (Klebemuffe,...)
11.	Überwurfmutter

Diagramm Daten

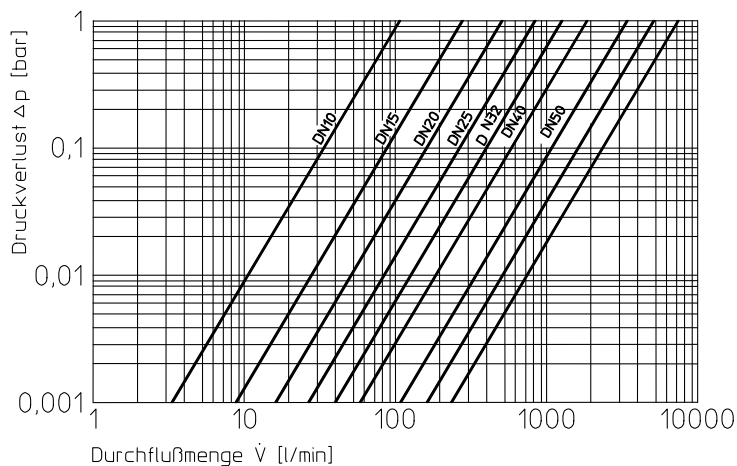
Durchflusscharakteristik



Druck – Temperatur Diagramm



Durchfluss – Druckverlust Diagramm



Diese Druckschrift enthält keine Gewährleistungszusagen, sondern will lediglich eine erste Information vermitteln. Das Programm wird ständig erweitert, daher entsprechen die Ausführungen und Typen dem Stand bei Drucklegung. Technische Änderungen vorbehalten!