

## Absperrklappe K4 mit Handgetriebe



### **Allgemeines:**

- Dichtungswerkstoffe: EPDM  
FPM
- Gehäusewerkstoff: PP-GF
- Klappenwerkstoffe: PVC  
PP  
PVDF
- Dimensionen: DN65 – DN200  
d75 – d225  
2 1/2" – 8"
- Flanschnormen: DIN 2501 PN10  
ANSI B 16,5 Class 150  
JIS 10 K  
BS Table D&E
- Zusatzdimensionen: DN65/d63 PVC  
DIN 2501 PN10

### **Betriebsdruck:**

PVC, PP, PVDF                      PN10

### **Technische Merkmale:**

- nur Dichtungsmanschette und Klappe medienberührt
- doppelte Wellendichtungen
- integrierte Konsole für Fixpunktmontage
- stufenlose Klappenpositionierung  
90° ±5° einstellbar
- positionsfixierte Klappe durch selbsthemmendes Getriebe
- leichte Betätigung des Handrades durch hohen Faktor im Getriebe
- Platzersparnis gegenüber Handhebel
- Getriebe Schutzart IP67
- Getriebe Umgebungstemperatur  
-20°C bis +80°C

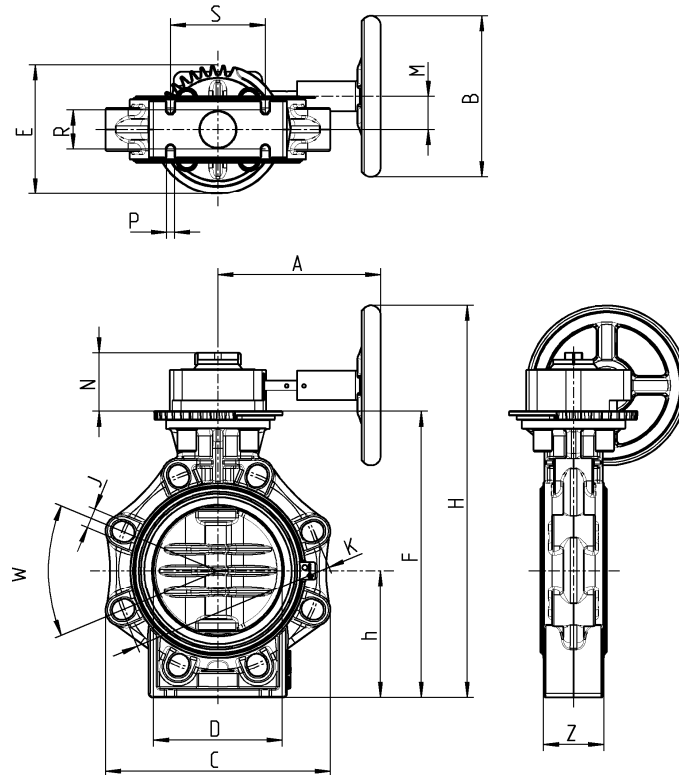
Diese Druckschrift enthält keine Gewährleistungszusagen, sondern will lediglich eine erste Information vermitteln. Das Programm wird ständig erweitert, daher entsprechen die Ausführungen und Typen dem Stand bei Drucklegung.  
Technische Änderungen vorbehalten!



# Absperrklappe K4 mit Handgetriebe



**Abmessungen:**



DN	65	80	100	125	150	200
D	75	90	110	140	160	225
G	2 1/2"	3"	4"	5"	6"	8"
W	90°	45°	45°	45°	45°	45°
J	19	19	19	23	23	23
K	127-145	146-160	175-190,5	209,5-216	234,5-241,5	290-298,5
D	65	80	100	125	150	200
C	133	176	206	234,5	261	314
Z	46	49	56	64	70	71
S	55	70	85	100	110	145
R	25	30	35	45	45	40
P	7	9	9	9	9	9
h	100	100	115	130	147,5	175
F	232	239	269	303,5	333	395
N	50,5	50,5	50,5	50,5	50,5	50,5
H	325	332	362	963,5	463,5	525,5
A	167	167	167	167	167	167
B	125	125	125	200	200	200
M	38,5	38,5	38,5	38,5	38,5	38,5
E	114	114	114	114	150	150
PN	10	10	10	10	10	10

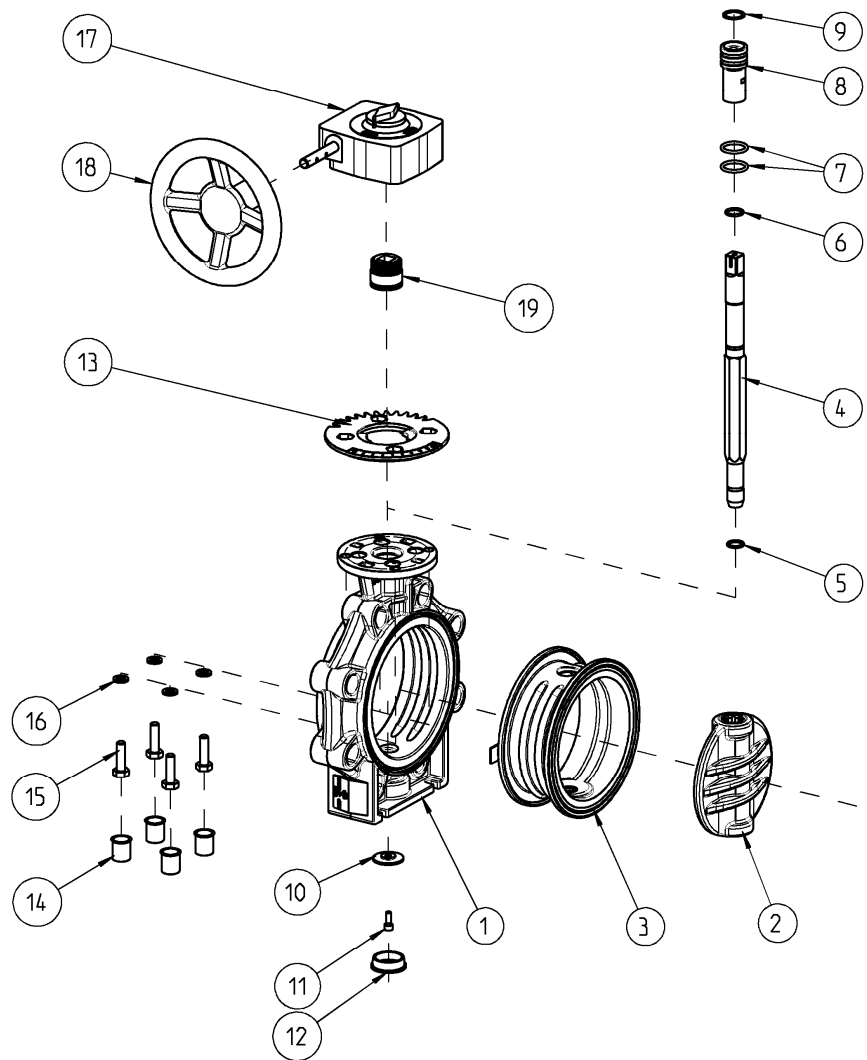
Dimensionen in mm



# Absperrklappe K4 mit Handgetriebe

## Explosionszeichnung:

- 01. Gehäuse
- 02. Klappe
- 03. Manschette
- 04. Welle
- 05. Dichtungen Welle unten
- 06. Dichtungen Welle oben
- 07. Dichtungen Führungsbuchse
- 08. Führungsbuchse
- 09. Sicherungsring
- 10. Haltescheibe
- 11. Schraube
- 12. Abdeckkappe
- 13. Deckplatte
- 14. Abdeckkappe
- 15. Schrauben
- 16. Zahnscheibe
- 17. Handgetriebe
- 18. Handrad
- 19. Kupplung

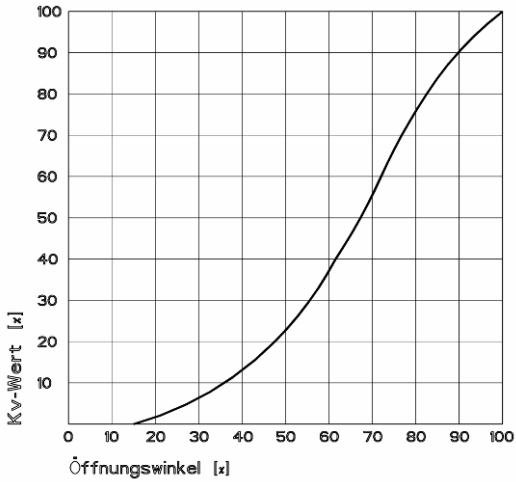


# Absperrklappe K4 mit Handgetriebe

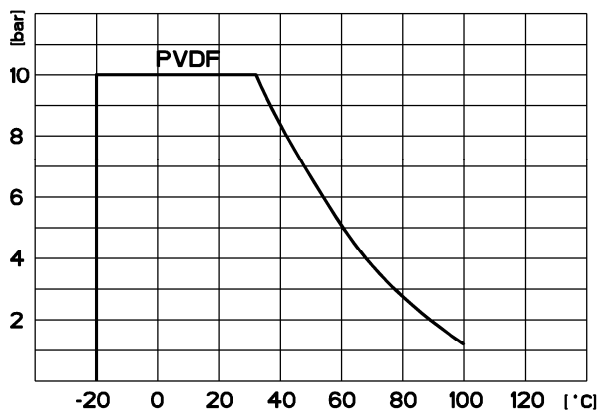
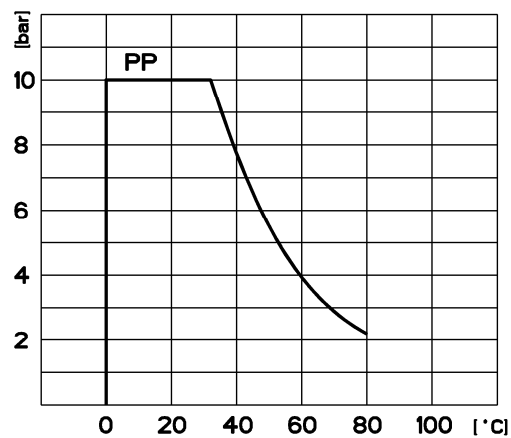
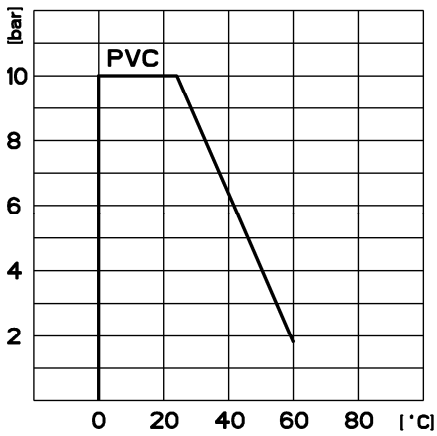


## Diagramme:

### Durchfluss – Charakteristik



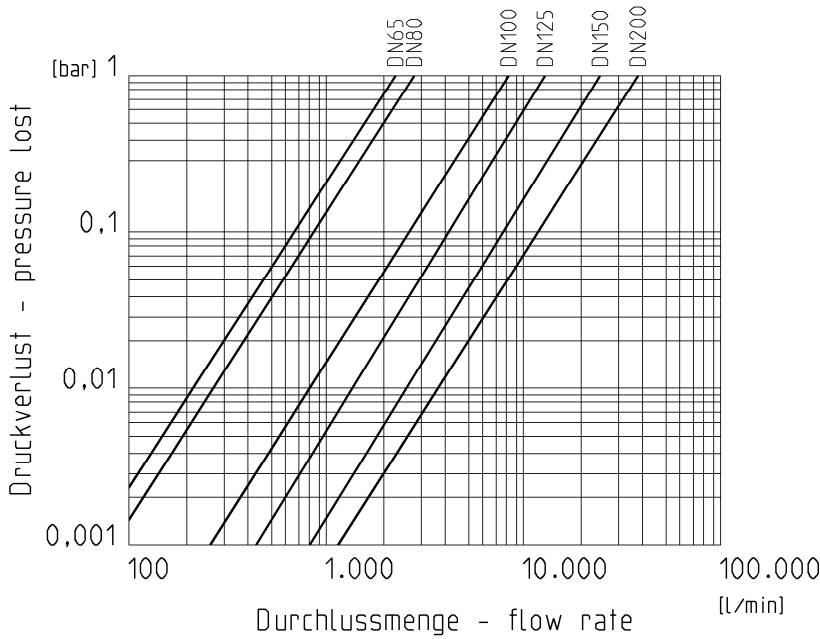
### Druck – Temperatur – Diagramme



# Absperrklappe K4 mit Handgetriebe



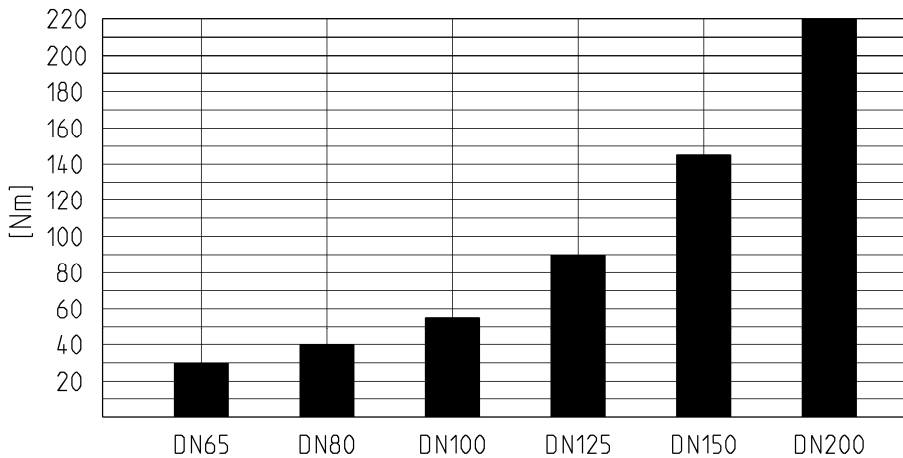
## Druckverlust – Diagramm



## Kv Wert Tabelle

Druckverlust	DN65	DN80	DN100	DN125	DN150	DN200
0,001 bar	73 l/min	88 l/min	260 l/min	433 l/min	805 l/min	1200 l/min
1 bar	2300 l/min	2800 l/min	8200 l/min	13700 l/min	25500 l/min	38000 l/min

## Drehmoment



## Anzugsdrehmoment der Schrauben bei Flanschverbindungen

DN	65	80	100	125	150	200
Nm	15	18	20	30	40	55

