

Absperrklappe K4

Stellantrieb OA3, OA6, OA8, OA15



Allgemein:

- Dichtungswerkstoffe: EPDM, FPM
- Gehäusewerkstoff: PP-GF
- Klappenwerkstoff: PVC, PP, PVDF
- Dimensionen: DN65 – DN200
d75 – d225
2 ½" - 8"
- Flanschnormen: DIN 2501
ANSI B 16,5
JIS 10 K
BS Table D&E

Betriebsdruck: PN 10

Antriebswerkstoff: Alu- Druckguss

Merkmale:

- Temperaturwächter in der Motorwicklung
- mechanische Endanschläge +/- 2°
- Antriebs- Isolationsklasse F
- Schutzart IP67
- Stellungsanzeige hinter Sichtfenster
- mitdrehendes Nothandrad –
auskuppelbar für stillstehend
- nur Dichtungsmanschette und
Klappe medienberührt
- Eingebaute Konsole für
Fixpunktmontage
- Doppelte Wellendichtung der Armatur

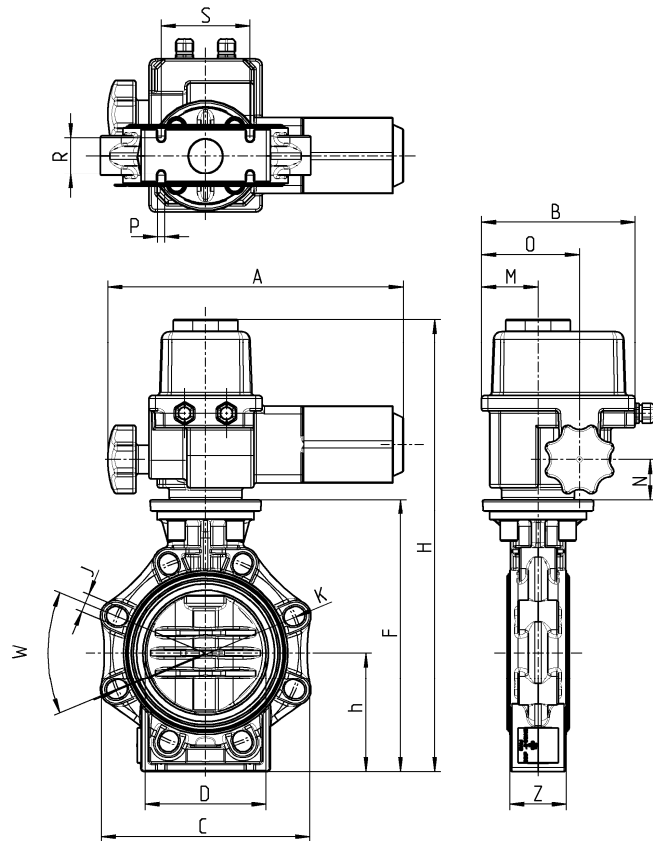
Diese Druckschrift enthält keine Gewährleistungszusagen, sondern will lediglich eine erste Information vermitteln. Das Programm wird ständig erweitert, daher entsprechen die Ausführungen und Typen dem Stand bei Drucklegung. Technische Änderungen vorbehalten!



Absperrklappe K4
 Stellantrieb OA3, OA6, OA8, OA15



Abmessungen:



d	75	90	110	160	225
DN	65	80	100	150	200
G	2 1/2"	3"	4"	6"	8"
W	90	45	45	45	45
J	19	19	19	23	23
K	127-145	146-160	175-190,5	234,5-241,5	290-298,5
D	65	80	100	150	200
C	133	176	206	261	314
Z	46	49	56	70	71
S	55	70	85	110	145
R	25	30	35	45	40
P	7	9	9	9	9
h	100	100	115	147,5	175
F	232	239	269	338	400
H	456	463	493	562	624
A	264	376	376	376	376
B	190	190	190	190	190
N	53	53	53	53	53
M	65	65	65	65	65
O	114	114	114	114	114
PN	10	10	10	10	10

Absperrklappe K4
 Stellantrieb OA3, OA6, OA8, OA15

Explosion:

- 01. Gehäuse
- 02. Klappe
- 03. Manschette
- 04. Welle
- 05. Dichtung Welle unten
- 06. Dichtung Welle oben
- 07. Dichtung Führungsbuchse
- 08. Führungsbuchse
- 09. Sicherungsring
- 10. Haltescheibe
- 11. Schraube
- 12. Abdeckkappe
- 13. Deckplatte
- 14. Abdeckkappe
- 15. Muttern
- 16. Zahnscheibe
- 17. elektrischer Antrieb

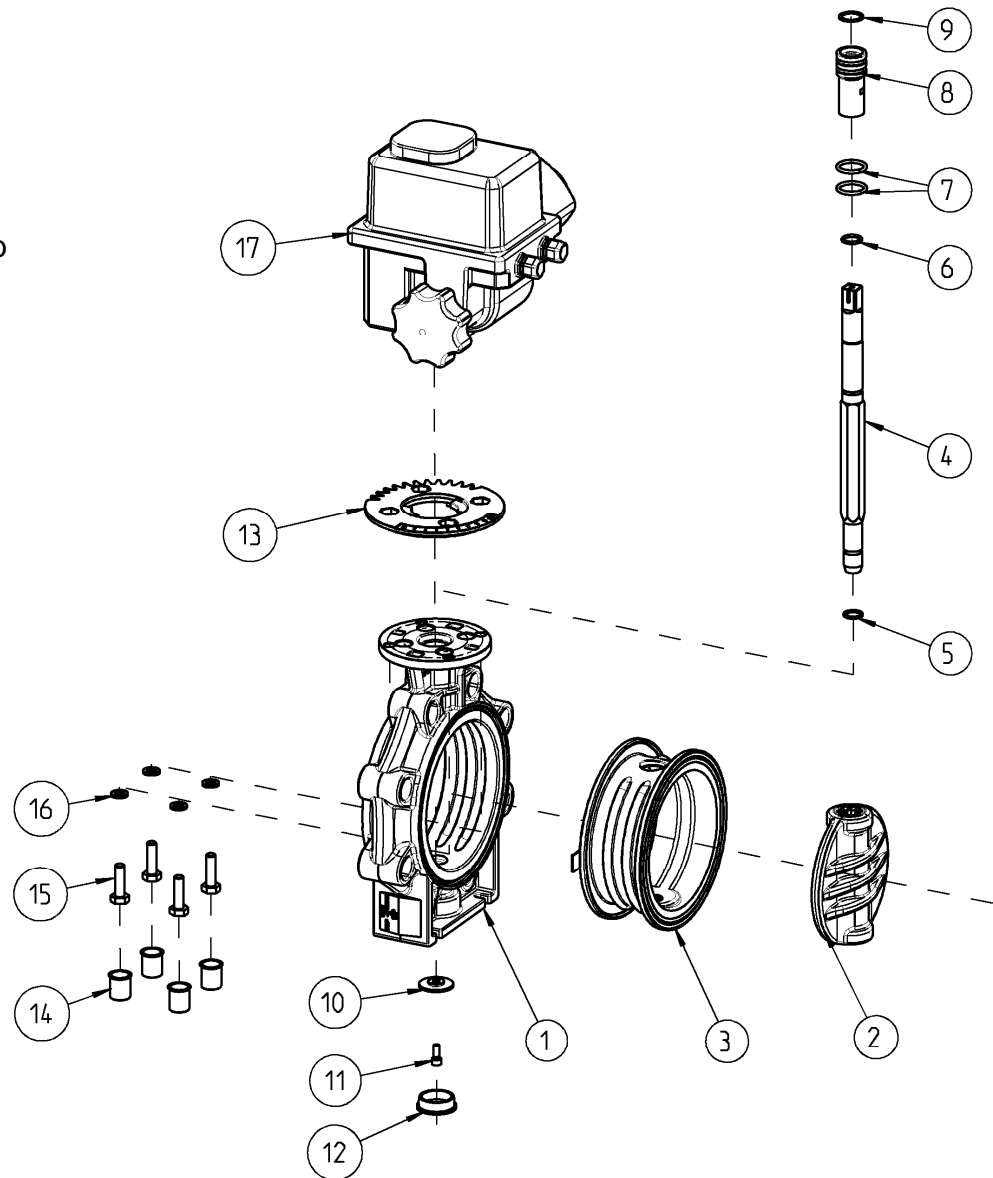
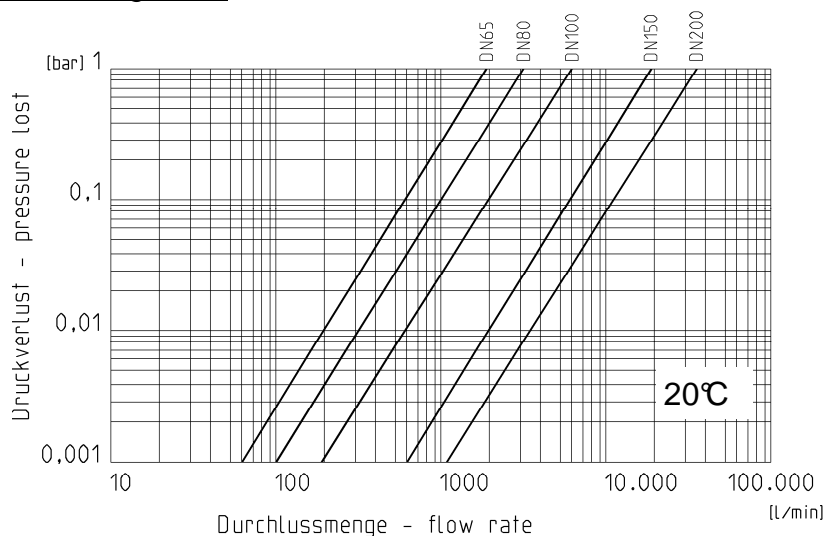


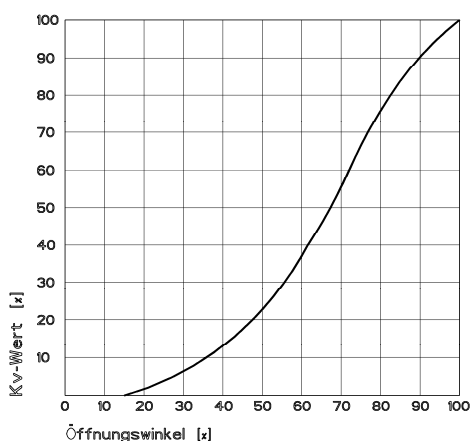
Diagramme:

Druckverlust – Diagramm

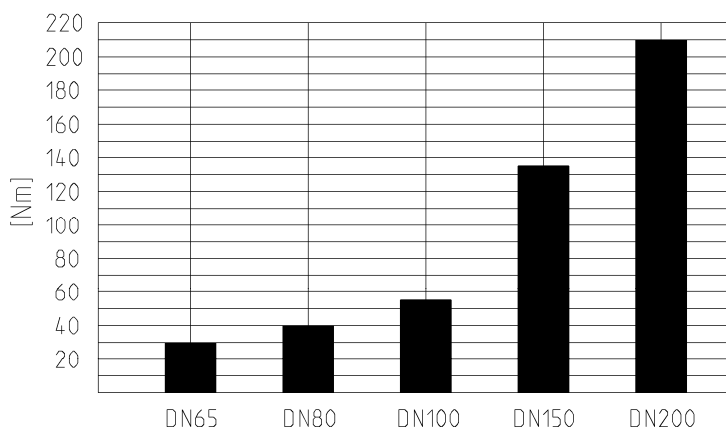


Kv Wert Tabelle		
Druckverlust	1 bar	0,001 bar
DN65	1900 l/min	60 l/min
DN 80	3100 l/min	100 l/min
DN 100	6000 l/min	190 l/min
DN 150	19000 l/min	600 l/min
DN 200	35000 l/min	1100 l/min

Durchfluss – Charakteristik



Drehmomente



Anzugsdrehmoment der Schrauben bei Flanschverbindungen

DN	65	80	100	150	200
Nm	15	18	20	40	55

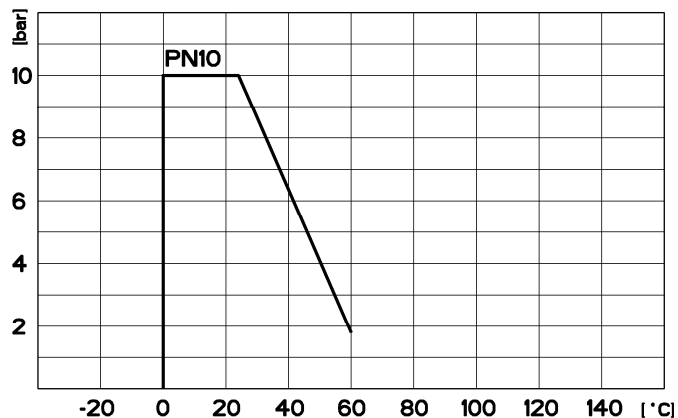
Absperrklappe K4

Stellantrieb OA3, OA6, OA8, OA15



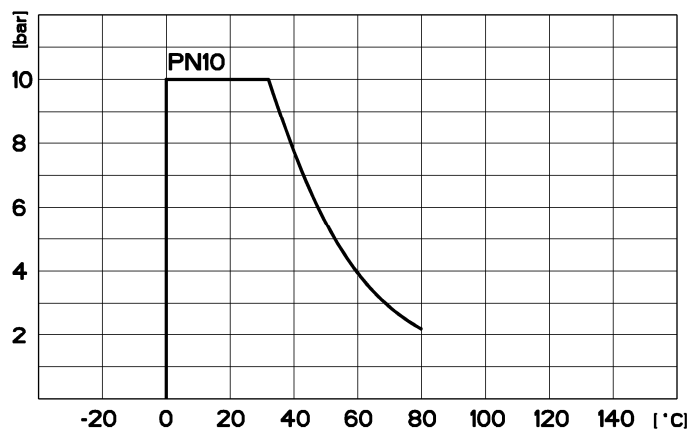
Druck – Temperatur - Diagramm

PVC



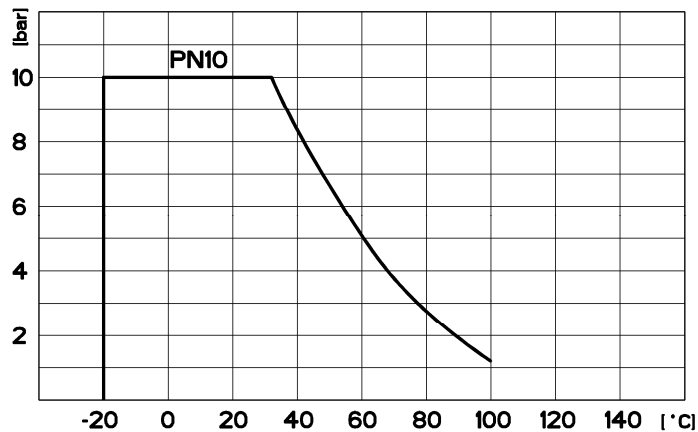
Druck – Temperatur – Diagramm

PP



Druck – Temperatur - Diagramm

PVDF



Absperrklappe K4 Stellantrieb OA3, OA6, OA8, OA15



Technische Daten Stellantrieb:

BERNARD-Stellantrieb Typ **OA6 oder OA8**
Motorspannung 230 V, 50 Hz
Einschaltdauer 30 % (S4-360 c/h)
f. durchschnittlich 20-30 Operationen pro Tag
Drehmoment 60 bzw. 100 Nm
Schutzart IP 67
Stellzeit 6 sek. (2,6 rpm) für 90°Bewegung
Anbauflansch nach ISO 5211 F 05/07
mit Zentrierring für F07
Steckbuchse mit Innenvierkant 17 mm diag.

Standardausführung:

- Gehäuse aus Alu- Druckguß, blau lackiert
- Isolationsklasse F
- Umgebungstemperatur -20/+70°C
- *alle internen elektrischen Anschlüsse auf Klemmen geführt (intern verdrahtet)*
- Anschluß über 2 Kabelverschr. M20
- Temperaturwächter in der Motorwicklung, (Bimetallschalter), intern verdrahtet
- je 1 Wegenschalter in jede Richtung (voreingestellt)
- mechan. Endanschläge +/-2° verstellbar (voreingestellt)
- mechan. Stellungsanzeige hinter Sichtfenster
- mitdrehendes Nothandrad (Vollscheibe) auskuppelbar für stillstehend

inkl. zusätzlicher Einbauten:

- Heizung (intern verdrahtet)

BERNARD-Stellantrieb Typ **OA15**
Motorspannung 230 V, 50 Hz
Einschaltdauer 30 % (S4-360 c/h)
f. durchschnittlich 20-30 Operationen pro Tag
Drehmoment 150 Nm
Schutzart IP 67
Stellzeit 15 (25) Sek. für 90°Bewegung
Anbauflansch nach ISO 5211 F 05/07
mit Zentrierring für F07
Vollbuchse in Steckausführung
(Option: bearbeitete Steckbuchse)

Standardausführung:

- Gehäuse aus Alu-Druckguß, grau lackiert
- Isolationsklasse F,
- Umgebungstemperatur -20/+70°C
- *alle internen elektrischen Anschlüsse auf Klemmen geführt (intern verdrahtet)*
- Anschluß über 2 Kabelverschr. M20
- Temperaturwächter in der Motorwicklung, (Bimetallschalter), intern verdrahtet
- je 1 Wegenschalter in jede Richtung (voreingestellt)
- mechan. Endanschläge +/-2° verstellbar (voreingestellt)
- mechan. Stellungsanzeige hinter Sichtfenster
- mitdrehendes Nothandrad (Vollscheibe), auskuppelbar für stillstehend

inkl. zusätzlicher Einbauten:

- Heizung (intern verdrahtet)