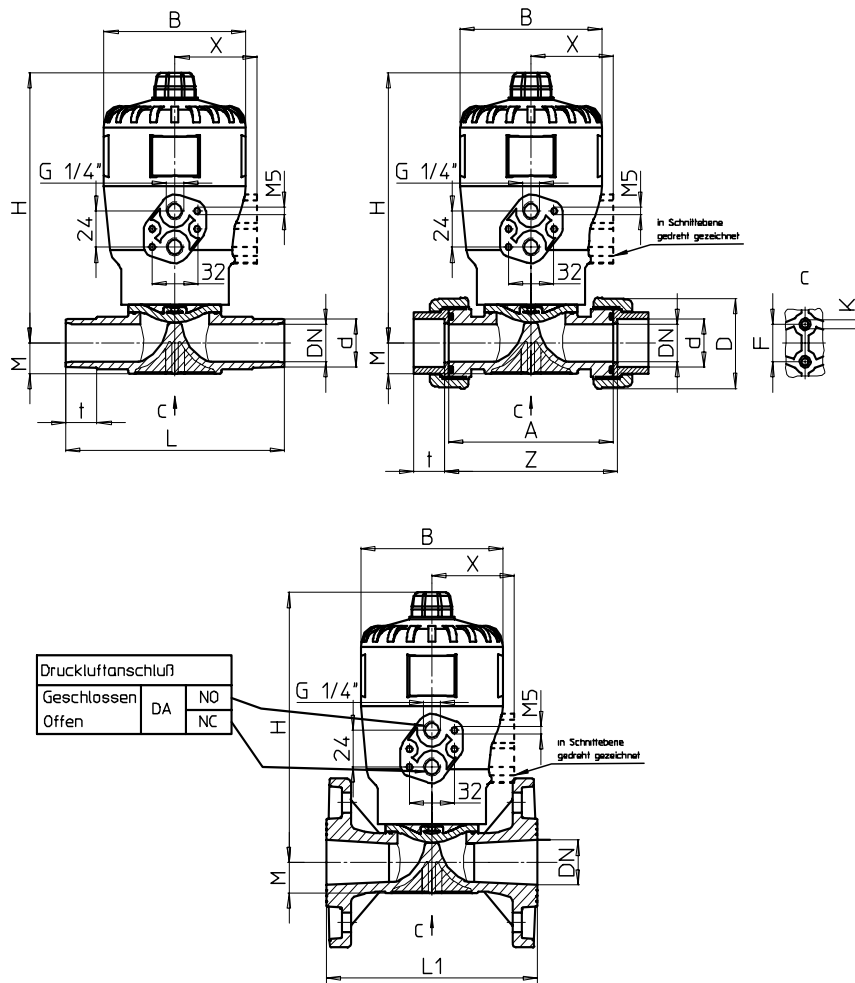


Membranventil T4 PP  
mit pneumatischen Stellantrieb  
und optischer Stellungsanzeige  
Code 85



Technical data



**Allgemein:**

- Dichtungswerkstoffe: EPDM, FPM oder PTFE/EPDM
- Gehäusewerkstoffe: PP
- Dimensionen: DN15/d20 – 1/2“  
DN50/d63 – 2“

**Betriebsdruck:** PN10

**Anschlussmöglichkeiten:**

- Schweißmuffe (DIN, ASTM, JIS)
- Schweißstutzen (DIN)
- Flansch (DIN, ASTM, ASA, JIS)

**Antriebswerkstoff:** PA-GF

**Steuerluftbuchse:** Edelstahl

**Umgebungstemperatur:** -10°C - +60°C

**Steuerluft:** neutrale Gase; Luft

**max. Steuerdruck:** siehe Tabelle und Diagramme

**Einbaulage:** beliebig, bevorzugt mit Antrieb nach oben

**Steuerfunktionen:**

- NC: Federkraft schließend
- NO: Federkraft öffnend
- DA: doppelwirkend

**Vorteile:**

- schnelles Öffnen und Schließen
- für aggressive Medien
- hohe Durchflußraten
- optische Stellungsanzeige
- Steuerluftbuchse aus Edelstahl
- NAMUR Anschluß für Magnetventil (K122+K123 mit Adapterplatte)

**Anwendungen:**

- für verschmutzte und aggressive Medien
- Wasseraufbereitung
- Prozesstechnik
- chemische Industrie
- Umwelttechnik
- Systemtechnik

**Zubehör:**

- elektrischer Rückmelder
- 3/2 und 5/2 Magnetventile

d	mm	20	25	32	40	50	63
DN	mm	15	20	25	32	40	50
G	Zoll	1/2“	3/4“	1“	1 1/4“	1 1/2“	2“
A	mm	90,0	108,0	116,0	134,0	154,0	184,0
D	mm	47,0	57,0	64,0	78,0	89,0	109,0
F	mm	25,0	25,0	25,0	45,0	45,0	45,0
K	mm	M6	M6	M6	M8	M8	M8
L	mm	124,0	144,0	154,0	174,0	194,0	224,0
L1	mm	130,0	150,0	160,0	180,0	200,0	230,0
M	mm	16,5	16,5	20,0	25,5	32,0	38,5
t	mm	16,0	18,0	20,0	22,0	24,5	29,0
Z	mm	96,0	114,0	123,0	140,0	161,0	191,0
Antrieb		K-52	K-62	K-82	K-122	K-122	K-123
B	mm	63,0	80,0	100,0	160,0	160,0	160,0
H	mm	126,5	151,5	265,5	278,0	278,0	282,5
X	mm	44,0	50,0	58,0	92,0	92,0	92,0
Antrieb		K-62	K-82	-	-	-	-
B	mm	80,0	100,0	-	-	-	-
H	mm	148,0	174,0	-	-	-	-
X	mm	50,0	58,0	-	-	-	-

Diese Druckschrift enthält keine Gewährleistungszusagen, sondern will lediglich eine erste Information vermitteln. Das Programm wird ständig erweitert, daher entsprechen die Ausführungen und Typen dem Stand bei Drucklegung. Technische Änderungen vorbehalten!

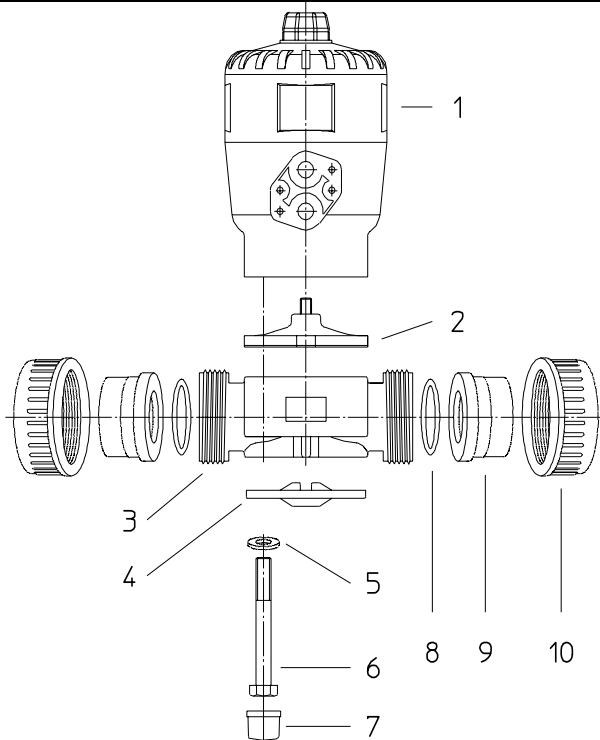
Membranventil T4 PP  
mit pneumatischen Stellantrieb  
und optischer Stellungsanzeige  
Code 85



Technical data

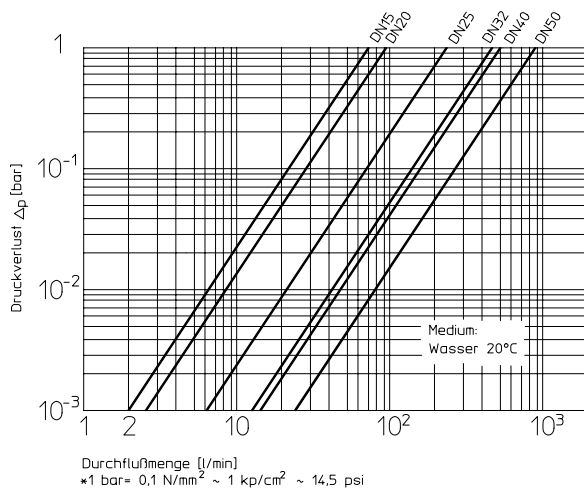


EXPLOSIONSZEICHNUNG

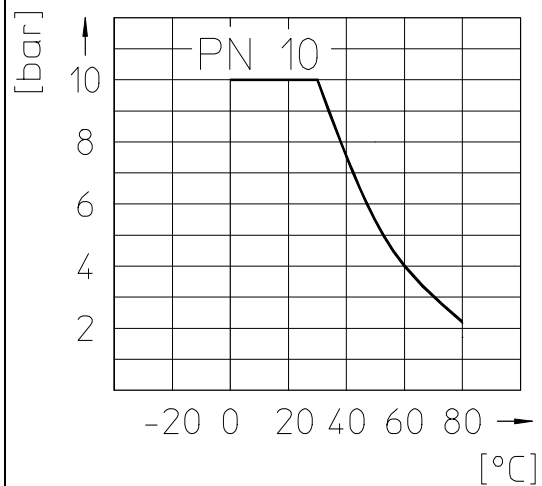


- |                                |
|--------------------------------|
| 01. Pneumatischer Stellantrieb |
| 02. Membrane                   |
| 03. Abstützplatte              |
| 04. Beilagscheibe              |
| 05. Unterteil                  |
| 06. Sechskantschraube          |
| 07. Abdeckkappe                |
| 08. O-Ring                     |
| 09. Schweißmuffe               |
| 10. Überwurfmutter             |

DRUCKVERLUST-DIAGRAMM



DRUCK-TEMPERATUR-DIAGRAMM

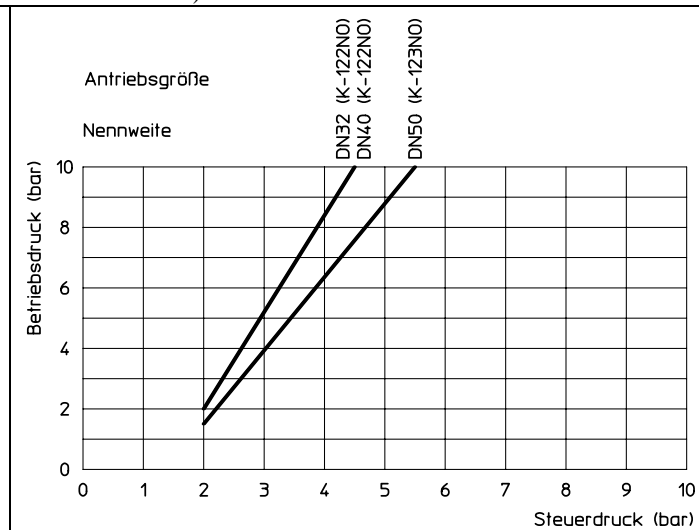
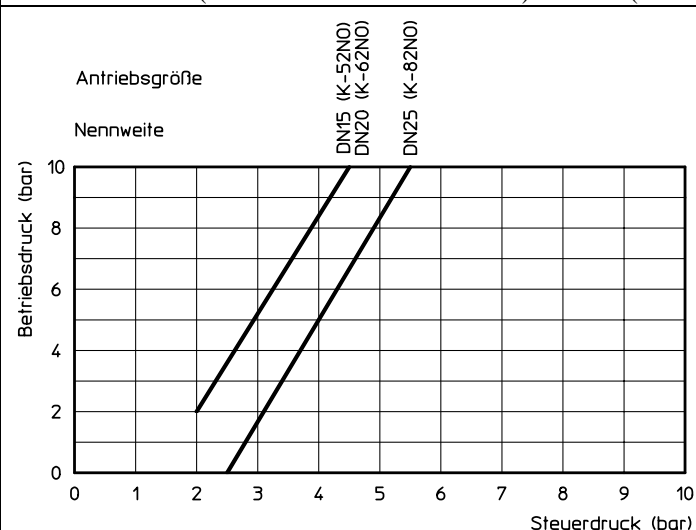


**STEUERDRUCK**

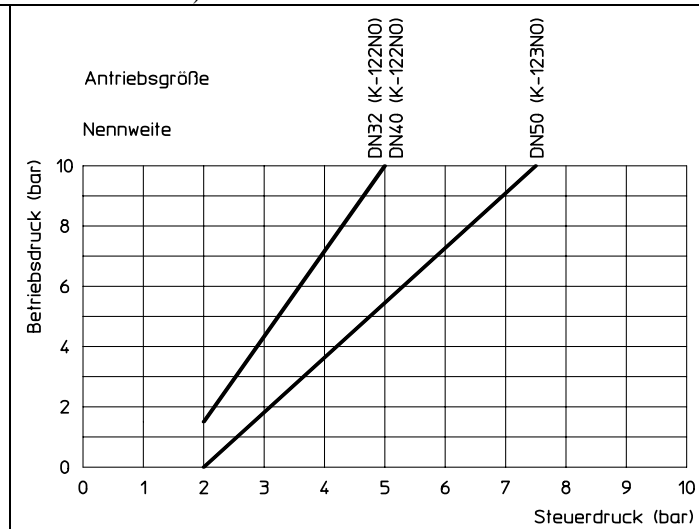
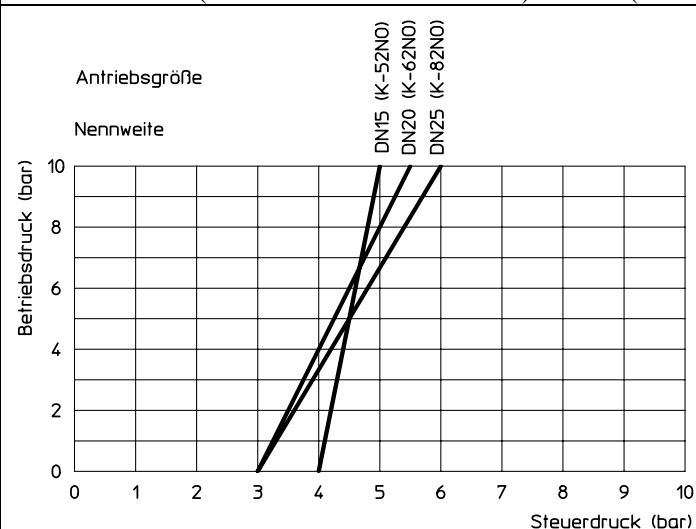
**FUNKTION NC (FEDERKRAFT GESCHLOSSEN)**

DN/d	Antriebsgröße	Steuerdruck	max. Betriebsdruck für Dichtwerkstoff	
			EPDM/FPM	PTFE/EPDM
mm		bar	bar	bar
15/20	K-52 NC	5,0-10	10	5
	K-62 NC	5,0-10	-	10
20/25	K-62 NC	5,5-10	10	5
	K-82 NC	5,0-10	-	10
25/32	K-82 NC	5,5-10	10	10
32/40	K-122 NC	5,5-10	10	10
40/50	K-122 NC	5,5-10	10	10
50/63	K-123 NC	5,5-10	10	10

**FUNKTION NO (FEDERKRAFT GEÖFFNET) und DA (DOPPELT WIRKEND) EPDM/FPM MEMBRANE**



**FUNKTION NO (FEDERKRAFT GEÖFFNET) und DA (DOPPELT WIRKEND) PTFE MEMBRANE**



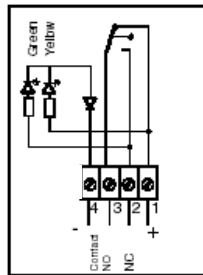
**HINWEIS:** Zur Schonung der Membrane Steuerdruck nicht höher als erforderlich wählen!

ELEKTRISCHER STELLUNGSRÜCKMELDER

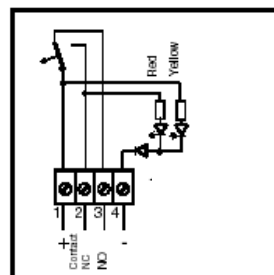


Anschlußplan mechanische Endschalter

Stellung OFFEN



Stellung GESCHLOSSEN



Der unbenutzte Kontakt (NO oder NC) ist nicht potentialfrei.

**Werkstoffe**

Gehäuse: Polyamide

Deckel: Polycarbonate

**Umgebungstemperatur**

bis 60°C

**LED Anzeige**

grün: Ventil geöffnet

rot: Ventil geschlossen

gelb: Betriebsspannung

**Schutzart**

IP65

**Elektrischer Anschluß**

extern: PG11 Verschraubung

mechanische Endschalter

Ausführung Wechselkontakt

**Betriebsspannung**

- 12-24V AC/DC

- 110-250V AC

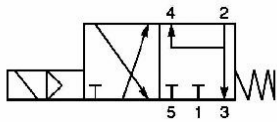
Type 701515: K52, K62 und K82

Type 701516: K122 und K123

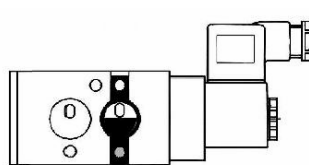
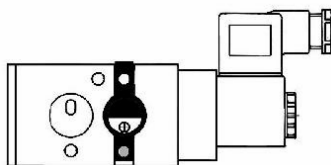
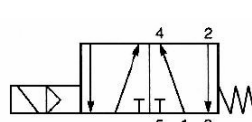
MAGNETVENTIL NAMUR



3/2 FUNKTION



5/2 FUNKTION



**Allgemein**

- Magnetventil NAMUR mit kombinierter 5/2- und 3/2-Wege Funktion + Standardspule

- leichte Umschalten von 5/2- auf 3/2-Wege-Funktion durch innovative Wendedichtung

- Serienmäßig mit Notbetätigung

**Material**

- Gehäuse: Aluminium, eloxiert

- Kolben: Aluminium

- Dichtung: NBR

- Schrauben und Feder: Edelstahl

**Betriebsspannung:**

- 24 V DC (3W)

- 230 V AC (5VA)