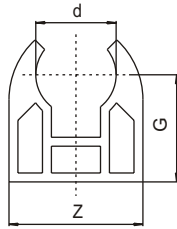


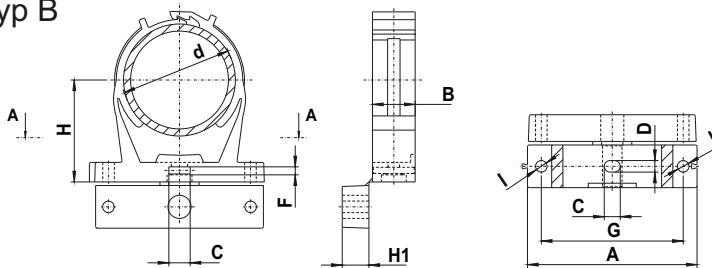
Typ A

d	mm	10	12
d₁	mm	3,2	4,2
d₂	mm	3,1	4,2
d₃	mm	7,0	8,0
d₄	mm	-	-
Z	mm	16,0	19,0
G	mm	14,5	17,0

Maße in mm!



Typ B

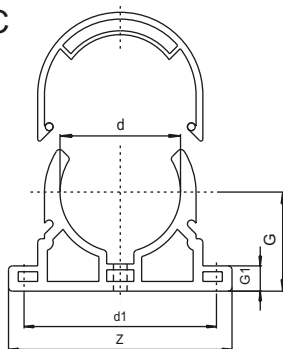


d	20-23	25-28	31-35	39-43	47-51	60-65	72-80	87-95
	1/2"	3/4"	1"	1 1/4"	1 1/2"	2"	2 1/2"	3"
H	27,0	30,0	31,5	37,0	41,0	49,0	70,0	80,0
H₁	6,0	10,0	11,5	14,0	15,0	15,0	15,0	20,0
A	56,0	61,0	67,0	80,0	84,5	96,5	126,0	137,0
B	14,0	16,0	16,0	17,5	20,0	24,0	26,0	26,0
C	9,0	9,0	9,0	9,0	9,0	9,0	12,0	12,0
D	6,5	6,5	6,5	6,5	6,5	6,5	8,5	8,5
E	11,0	11,0	11,0	11,0	11,0	11,0	14,0	14,0
F	3,5	3,5	3,5	3,5	3,5	3,5	4,3	4,3
G	41,0	46,0	52,0	64,0	70,0	80,0	106,0	117,0
I	6,5	6,5	6,5	6,5	6,5	6,5	8,5	8,5

Maße in mm!

d 16 - 19 Auf Anfrage erhältlich!

Typ C



d	mm	110	125	140	160	200	225
d₁	mm	8,5	8,5	8,5	8,5	8,5	8,5
d₂	mm	7,0	7,0	8,0	8,0	8,5	8,5
d₃	mm	19,0	19,0	19,0	19,0	19,0	19,0
d₄	mm	167,0	185,0	204,0	228,0	287,0	325,0
Z	mm	189,0	207,0	226,0	250,0	311,0	344,0
G	mm	80,0	105,0	114,0	124,0	158,0	170,5

Maße in mm!

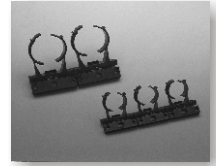
Lasche zum Öffnen der Schalen
(Diagonal verschiebbar)

Steckverbindung zum Verbund
von mehrerer Klemmen

Aufnahme f. Vierkantmutter

Markierung als Bohrhilfe

Distanzplatte f. Niveauegleich



Allgemein:

- Dimensionen: d 10, 12 (Typ A)
d 16-19 - 87-95 (Typ B)
d 110 - 225 (Typ C)
- Werkstoff: PP

Ausschreibungstext:

zB.:
TYP "B" PRAHER
PP Rohrklemme d 20

Merkmale:

- Korrosionsbeständig
- integrierte Distanzplatte
- Verwendbar für:
ANSI, ASTM, DIN, JIS, SCH 80 - Rohre
(NUR TYP B)
- schnelle Montage
- lange Lebensdauer

Befestigung f. Metrische und
zöllige Rohrdurchmesser

Diese Druckschrift enthält keine Gewährleistungszusagen, sondern will lediglich eine erste Information vermitteln. Das Programm wird ständig erweitert, daher entsprechen die Ausführungen und Typen dem Stand bei Drucklegung.

Technische Änderungen vorbehalten.

Rohrklemmenabstände für waagrecht verlegte Leitungen:

PVC - Rohre PN 10 + PN 16:

d mm	20°C	30°C	40°C	50°C	60°C
16	80	70	50	durchlaufende Unterstützung	
20	90	80	60		
25	95	85	65	55	40
32	105	90	70	60	45
40	120	110	90	70	55
50	140	130	110	85	65
63	150	140	120	95	70
75	165	155	135	110	80
90	180	170	150	125	95
110	200	190	170	145	115
125	210	200	185	160	125
140	225	215	195	170	140
160	240	230	210	185	155
200	255	240	225	200	170
225	270	260	240	215	185

Tab. 1

PP - Rohre PN 10 :

d mm	20°C	30°C	40°C	50°C	60°C	80°C	100°C
16	75	70	70	65	65	55	40
20	80	75	70	70	65	60	45
25	85	85	85	80	75	70	50
32	100	95	95	90	85	75	55
40	110	110	105	100	95	85	60
50	125	120	115	110	105	90	70
63	140	135	130	125	120	105	80
75	155	150	145	135	130	115	85
90	165	165	155	150	145	125	95
110	185	180	175	165	160	140	105
125	200	190	185	180	170	150	110
140	210	205	195	190	180	155	115
160	225	225	210	200	190	165	125
180	240	240	225	215	200	170	130
200	250	250	235	225	215	185	135
225	265	260	250	240	230	200	145

Tab. 2

PVDF - Rohre PN 10 :

d mm	20°C	40°C	60°C	80°C	100°C	120°C	140°C
16	85	80	75	70	65	60	55
20	95	90	80	75	70	65	60
25	100	95	90	85	80	75	70
32	110	100	95	90	85	80	75
40	125	115	110	100	95	90	80
50	140	130	120	115	110	100	95
63	150	140	130	120	115	105	100
75	165	155	140	130	125	115	110
90	180	165	155	145	135	125	120
110	200	185	175	160	150	140	130
125	210	195	185	170	160	150	140
140	225	210	195	180	170	160	150
160	240	225	210	195	185	170	160
200	255	240	225	210	200	185	175
225	270	255	240	225	215	200	190

Tab. 3

PE - Rohre PN 10 :

d mm	20°C	30°C	40°C	50°C	60°C
20	75	70	65	65	60
25	80	80	75	70	65
32	90	90	85	80	75
40	100	100	95	90	85
50	115	110	105	100	95
63	130	125	120	115	105
75	140	135	130	125	115
90	155	150	145	135	130
110	170	165	160	150	140
125	185	175	170	160	150
140	195	185	180	170	155
160	210	200	190	180	170
200	235	220	210	200	186
225	250	235	220	210	200

Tab. 4

Rohrklemmenabstände:

Die empfohlenen Rohrklemmenabstände der Tabellen 1 - 4 beziehen sich auf eine maximale Durchbiegung des Rohres zwischen zwei Rohrklemmen von 2,5 mm bei deiner Dichte des Durchflußmediums von 1 g/cm³ sowie bei Gasen.

Der Abstand zwischen den Rohrklemmen wird durch die Faktoren

- Rohrwerkstoff
- Rohrwanddurchmesser
- Rohrwanddicke
- mittlere Rohrwandtemperatur
- Dichte des Durchflußmediums

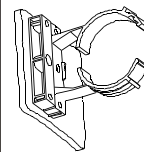
bestimmt.

Die Rohrklemmenabstände für vertikal verlegte Rohrleitungen können um 30% vergrößert werden. Für Durchflußmedien mit einer Dichte von mehr als 1 g/cm³ sind die Rohrklemmenabstände laut nachstehenden Angaben zu verkürzen:

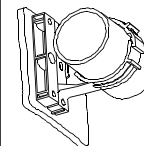
Dichte des Mediums in g/cm³ :

1,25	- 10 %
1,50	- 17 %
1,75	- 23 %
2,00	- 30 %

Montageanleitung:

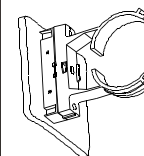


Rohrklemme mit Dübel und Schraube an der Wand befestigen.



Das Rohr gegen die Wand drücken. Fertig!

Montage eines Kugelventiles:



Distanzstück umklappen und beide Teile mit einer Schraube (10 mm länger) befestigen. Montage vor und nach jedem Kugelventil.

Diese Druckschrift enthält keine Gewährleistungszusagen, sondern will lediglich eine erste Information vermitteln. Das Programm wird ständig erweitert, daher entsprechen die Ausführungen und Typen dem Stand bei Drucklegung.

Technische Änderungen vorbehalten.