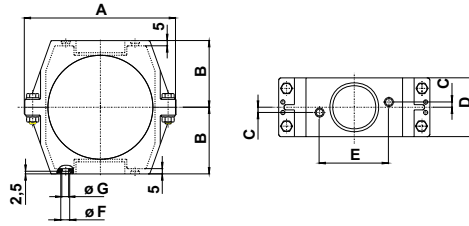


Armaturenhalterung PVC-u Für Kegelrückschlag-, Fuß-, Be- und Entlüftungsventil, Schmutzfilter und 2-Wege Kugelhahn S4

Code: 40

Technical data



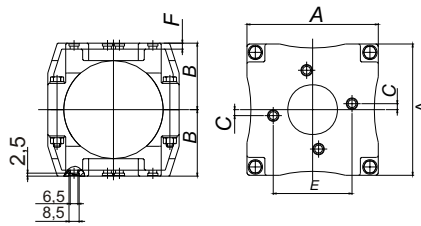
d	16	20	25	32	40	50	63	75	90	110
DN	10	15	20	25	32	40	50	65	80	80
G	3/8"	1/2"	3/4"	1"	1 1/4"	1 1/2"	2"	2 1/2"	3"	4"
A	113,0	113,0	113,0	113,0	144,0	144,0	144,0	204,0	204,0	204,0
B	33,0	33,0	40,0	43,0	51,0	56,0	64,0	85,0	100,0	100,0
C	3,0	3,0	3,0	3,0	5,0	5,0	5,0	5,0	5,0	5,0
D	36,0	36,0	36,0	36,0	56,0	56,0	56,0	78,0	78,0	78,0
E	50,0	50,0	50,0	50,0	66,0	66,0	66,0	96,0	96,0	96,0
∅ F	8,5	8,5	8,5	8,5	8,5	8,5	8,5	11,0	11,0	11,0
∅ G	6,5	6,5	6,5	6,5	6,5	6,5	6,5	9,0	9,0	9,0

Maße in mm!

Armaturenhalterung PVC-u Code: 40 für 3-Wege Kugelhahn S4

d	16	20	32	50	63
DN	10	15	25	40	50
G	3/8"	1/2"	1"	1 1/2"	2"
A	70,0	70,0	82,0	110,0	128,0
B	33,0	33,0	43,0	56,0	64,0
C	3,0	3,0	3,0	5,0	5,0
E	50,0	50,0	50,0	66,0	66,0
F	5,0	5,0	5,0	5,0	6,0

Maße in mm!



Einbauanleitung:

Eine Halbschale der Armaturenhalterung mit Schrauben an der Wand befestigen. Der Abstand Rohrmitte zur Wand, ist bei der Armaturenhalterung S4 und Rohrschelle S4 gleich.

Griff von Armatur abschrauben (nur bei Kugelhahn)

Ventil in die vormontierte Halbschale einlegen.
Bei Armaturen mit Antrieb kann diese komplett mit montiertem Antrieb + Halbschale aufgesetzt werden.

Die zweite Halbschale mit Schrauben und Beilagscheiben an der bereits vormontierten Halbschale befestigen.

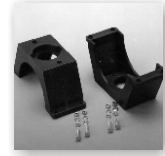
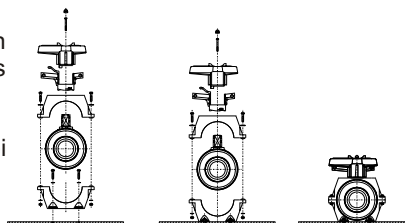
Griff auf die Armatur schrauben (nur bei handbetätigten Kugelhähnen).

Ausbauanleitung:

Griff von Armatur schrauben (nur bei handbetätigten Kugelhähnen)

Die obere Halbschale von der fix montierten Halbschale lösen und Ventil herausnehmen.

Untere Halbschale mit Schraubendreher von der Wand lösen.



Allgemein:

- Dimensionen: DN 10 / d 16 - DN 80 / d 110

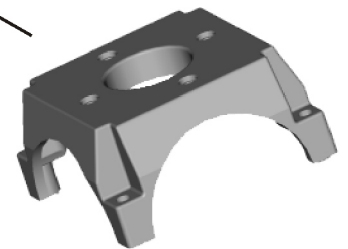
Material der Schrauben, Muttern und Beilagscheiben:

A4 (Rost- und Säurebeständig)

Ausschreibungstext:

zB:
TYP PRAHER
PVC-u Armaturenhalterung S4
Für 2-Wege Kugelhahn S4 DN 10 d 16

NEU



Merkmale:

- Korrosionsbeständig
- Einfacher Zusammenbau
- Fixpunktmontage und Rohrleitungsentlastung
- Nachträglicher Einbau in bestehende Installationen möglich
- Ermöglicht den Aufbau eines elektrischen oder pneumatischen Stellantriebes nach internationalen Normen
- Lieferung komplett mit Schrauben, Muttern und Beilagscheibe

Diese Druckschrift enthält keine Gewährleistungszusagen, sondern will lediglich eine erste Information vermitteln. Das Programm wird ständig erweitert, daher entsprechen die Ausführungen und Typen dem Stand bei Drucklegung.

Technische Änderungen vorbehalten.

Notiz:

Technical data



A large rectangular area with rounded corners, outlined in black. It contains horizontal dashed lines for writing, typical of a notepad or technical drawing area.

A large empty rectangular box with a thin black border, intended for additional technical data or notes.