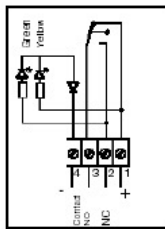


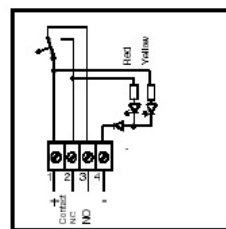
## ELEKTRISCHER STELLUNGSRÜCKMELDER



Anschlußplan mechanische Endschalter  
Stellung OFFEN



Stellung GESCHLOSSEN



Der unbenutzte Kontakt (NO oder NC) ist nicht potentialfrei.

### Werkstoffe

Gehäuse: Polyamide  
Deckel: Polycarbonate

Umgebungstemperatur  
bis 60°C

### LED Anzeige

grün: Ventil geöffnet  
rot: Ventil geschlossen  
gelb: Betriebsspannung

Schutzart  
IP65

### Elektrischer Anschluß

extern: PG11 Verschraubung  
mechanische Endschalter  
Ausführung Wechselkontakt

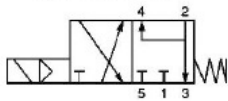
### Betriebsspannung

- 12-24V AC/DC  
- 110-250V AC  
Type 701515: K52, K62 und K82  
Type 701516: K122 und K123

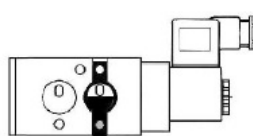
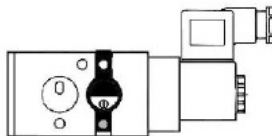
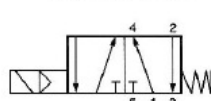
## MAGNETVENTIL NAMUR



3/2 FUNKTION



5/2 FUNKTION



### Allgemein

- Magnetventil NAMUR mit kombinierter 5/2- und 3/2-Wege Funktion + Standardspule
- leichte Umschalten von 5/2- auf 3/2-Wege-Funktion durch innovative Wendedichtung
- Serienmäßig mit Notbetätigung

### Material

- Gehäuse: Aluminium, eloxiert
- Kolben: Aluminium
- Dichtung: NBR
- Schrauben und Feder: Edelstahl

### Betriebsspannung:

- 24 V DC (3W)
- 230 V AC (5VA)